

EasyPath



Catálogo de Produtos

2024/25

Quem somos

A maior empresa nacional de anatomia patológica do Brasil

O Grupo Erviegas, atua com uma presença sólida e consolidada no mercado de Anatomia Patológica. Buscamos proporcionar a melhor experiência diagnóstica para laboratórios, aprimorando assim a qualidade dos exames realizados.

Nossa constante busca pela excelência nos tornou uma referência nacional em biotecnologia. Lideramos a fabricação nacional de insumos para anatomia patológica, redefinindo o futuro do setor.

Temos um modelo de negócios exclusivo que nos permite estar presente em todas as etapas, desde a fabricação até o diagnóstico final, integrando nossas operações para otimizar nossos processos e oferecer soluções eficientes aos nossos clientes.

Nossos produtos e serviços primam pela agilidade, qualidade, sustentabilidade e eficácia, destacamos as marcas EasyPath®, que oferece soluções especializadas em histologia, e CytoLiq®, exclusiva para produtos citológicos, além dos equipamentos de diagnóstico avançado para atender às necessidades do seu laboratório.

Conte conosco para impulsionar o seu laboratório, guiados por valores fundamentais como respeito com transparência, trabalho em equipe e equilíbrio entre resultados e ética. Juntos, podemos promover saúde e bem-estar através de diagnósticos cada vez mais precisos e rápidos, proporcionando um impacto positivo na vida das pessoas.

Nossos números

MAIS DE
1800
CLIENTES ATENDIDOS

MAIS DE
95%
DE APROVAÇÃO NA ÚLTIMA
PESQUISA DE SATISFAÇÃO

MAIS DE
2500
PRODUTOS EM LINHA

MAIS DE
90%
DOS LABORATÓRIOS DE
ANATOMIA, UTILIZAM
NOSSOS PRODUTOS



Grupo Erviegas



Institucional

Presença Internacional

Faça seu pedido de forma simples e rápida

Temos uma infraestrutura unificada para maior agilidade e produtividade de insumos para anatomia patológica.

A sede do Grupo Erviegas agora fica no interior, em Indaiatuba, próximo a Campinas. Unificando escritórios, laboratório e centro logístico, com o objetivo de tornar nossos processos mais ágeis e integrados aos seus processos.

Fabricação Nacional e Presença Internacional.



Cotação Online
grupoerviegas.com.br



E-mail
diagnosticos@grupoerviegas.com.br



Tel/WhatsApp
(11) 5034-2227



Precisa de Suporte Técnico? Conte com nossa dedicada equipe especializada.

Abra uma solicitação pelo e-mail sac@grupoerviegas.com.br ou acesse nossa Central de Ajuda ajuda.grupoerviegas.com.br

ACOMPANHE-NOS



Elimine o desperdício de frascos e otimize seus processos com o RekBio

O Rekbio não é apenas um sistema de rastreabilidade de frascos, mas sim uma solução abrangente que aborda diversos aspectos fundamentais do fluxo de trabalho laboratorial.

Desde o momento em que um frasco é produzido até o descarte após o diagnóstico, nosso sistema oferece controle total, garantindo que cada etapa seja realizada com precisão e segurança.



Conheça os recursos

Com uma abordagem abrangente e inovadora, nosso sistema foi desenvolvido para otimizar cada etapa do processo laboratorial, desde a chegada dos frascos até o diagnóstico final. Aqui estão alguns dos principais recursos que o Rekbio oferece:

Rastreabilidade dos Frascos por QR Code

Acompanhe cada frasco desde sua produção até o descarte, garantindo total controle e transparência em todo o processo.

Formulários Eletrônicos Personalizados

Crie e gerencie formulários de exames personalizados de acordo com as necessidades específicas de cada laboratório, eliminando a necessidade de escrita manual e garantindo a precisão dos dados.

Controle de Estoque em Tempo Real

Visualize o estoque de frascos em tempo real, facilitando o planejamento de compras e evitando surpresas no final do mês.

Gestão de Parcerias e Colaboração

Facilite a comunicação e colaboração entre laboratórios, hospitais e clínicas especializadas, garantindo uma troca eficiente de informações e amostras.

Histórico de Frascos

Acesse o histórico completo de cada frasco, desde sua produção até o descarte, facilitando a identificação e correção de problemas.

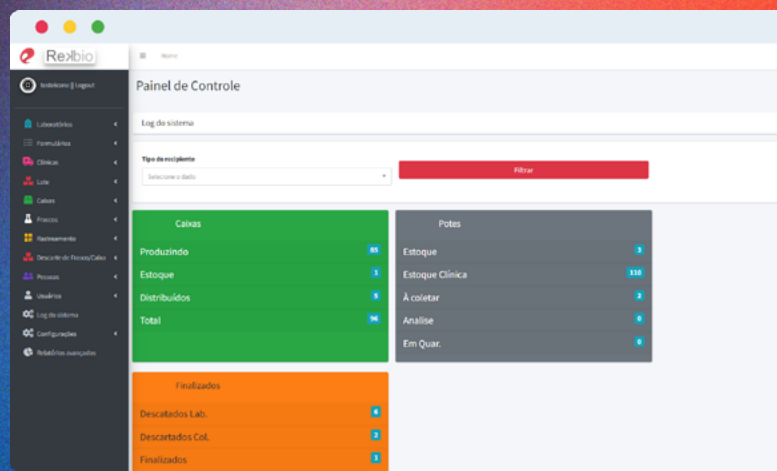
Suporte técnico dedicado

Conte com uma equipe dedicada de suporte técnico para ajudar com qualquer dúvida ou problema que possa surgir durante o uso do sistema.

Interface inteligente

O RekBio é uma plataforma de trabalho especializada, projetada para atender às necessidades específicas dos laboratórios de anatomia patológica. Baseado na nuvem, o RekBio redefine a maneira como os técnicos e líderes de laboratório lidam com o rastreamento e análise de amostras patológicas. Deixe o RekBio guiá-lo em seu fluxo de amostras de maneira inteligente, garantindo mais previsibilidade e sustentabilidade na sua rotina laboratorial.

Aponte a câmera do seu celular e descubra como o Rekbio pode otimizar a sua rotina.



SUPOORTE



CONTE COM O NOSSO SUPORTE TÉCNICO ESPECIALIZADO

Possuímos engenharia própria com atendimento presencial em nossa sede em Indaiatuba - SP



Garantia Básica

12 meses com cobertura de peças e prestação de serviço em nossa sede.



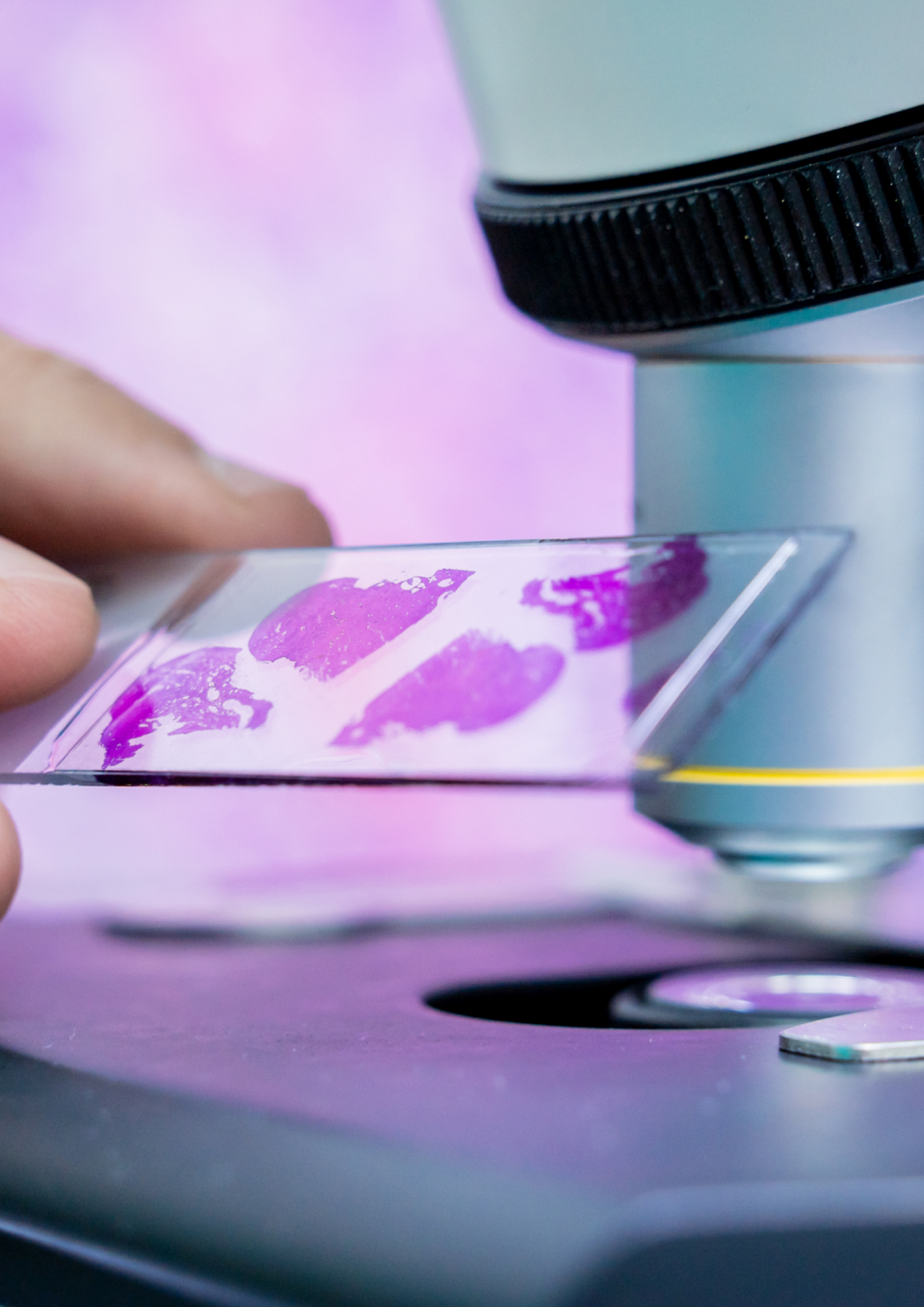
Garantia Estendida

O Grupo Erviegas fornece garantia estendida de 24 e 36 meses para os seus equipamentos. Confira as condições com nossos consultores.



Atendimento no Local

Contratos de manutenção preventiva, corretiva, ou ambas com atendimento no local. Conheça nossos planos disponíveis. Preços acessíveis de acordo com a realidade.





Catálogo Interativo

Clique no botão **SOLICITAR COTAÇÃO** e obtenha um orçamento rápido diretamente em nossa loja virtual

EQUIPAMENTOS PARA ANATOMIA PATOLÓGICA 8

Impressora Cassetes - JQ-C	9
Impressora de Lâminas - JQ-L.....	10
Micrótomos.....	11
Cygni Midi - Dispensador.....	12
Cygni Midi - Placa Fria	13
Criostato de Chão.....	14
Muscae - Banho Histológico	15
Apresentação - KFBIO	16
Scanners de Lâminas - KF-PRO	18
Apresentação - MYR	21
Apresentação - Chiwell Biotechnology.....	22
Montador de Lâminas - CW-400.....	23
Corador de Lâminas - E6.....	24
Corador de Lâminas - E7 Plus	25
Corador de Lâminas e Montador de Lâminas Automático	26

FIXAÇÃO 28

Fixadores Histológicos.....	29
-----------------------------	----

CONSUMÍVEIS PARA LABORATÓRIO 30

Cassetes Histológicos.....	31
Acessórios	32
Parafinas Histológicas.....	33
Navalhas para Micrótomo.....	34
Meio de Montagem e Meio de Inclusão	36
Moldes de Aço Inox.....	37

QUÍMICOS E COLORAÇÕES 38

Formol, Álcool, Xilol	39
Descalcificadores	41
Colorações	42
Kits de Coloração Especial.....	45
Reagentes Químicos.....	46
Equipamentos para Coloração	47
Acessórios para Coloração	48

ARQUIVAMENTO 50

Sistemas de Arquivamento.....	51
Acessórios para arquivamento	52
Organizadores de lâminas e cassetes	53

IMUNO-HISTOQUÍMICA 54

Tampões de Recuperação Antigênica e Lavagem	55
Bloqueadores e Diluentes	56
Cromógeno DAB.....	57
Sistema de Detecção	58
Acessórios para IHQ	60
Anticorpos Primários - Pronta Entrega.....	61
Anticorpos para IHQ - Concentrados.....	63
Equipamentos para IHQ	66
Programa Imuno Custo Certo	67

HIBRIDIZAÇÃO IN SITU 68

Equipamentos para Hibridização In Situ	69
Sondas e Kits.....	70
FISH.....	70
CISH.....	70

ISOTÉRMICOS 71

Isotérmicos.....	73
Acessórios para Personalização	77



Equipamentos para Anatomia Patológica

Equipamentos de última geração para automatizar seus processos laboratoriais.



uma marca do
Grupo Erviégas

Impressora Cassetes - JQ-C

LIBERDADE SEGURANÇA RASTREABILIDADE

Projetada para proporcionar economia, segurança na rastreabilidade, alta produtividade e identificação permanente nos cassetes histológicos, a Impressora JQ-C é a mais eficiente e tecnológica Impressora para Cassetes da atualidade.

A JQ-C conta com a tecnologia de impressão por Laser de Luz Fria, que por sua alta resolução (2540 DPI) proporciona uma impressão lisa, sem irregularidades, fina e precisa, sem manchas ou distorção, sem possibilidade de remoção por xileno ou raspagem.

Garante a permanência na gravação do cassete, e ainda uma ótima qualidade para a leitura por códigos de barra ou QR codes, aumentando o poder de rastreabilidade do laboratório por longos períodos, sem a necessidade de ribbons e tintas.

CAPACIDADE PARA 100 CASSETES por torre

SOLICITAR COTAÇÃO

Imprime 20 cassetes por minuto e 1.200 cassetes por hora.

Especificações Técnicas

Voltagem	100-240V (BIVOLT)
Capacidade	100 cassetes por torre
Compatibilidade	LIS
Sistema de Caracteres	Latin Extended + QR Code
Peso	18kg (Líquido)/ 25kg (Bruto)
Dimensões	37cm x 30cm x 51cm
Resolução	2540DPI
Código	EP-31-20421
Marca	EasyPath

COMPRE JUNTO **Página 29**

Cassetes Histológicos para Automação da Impressora JQ-C



Impressora de Lâminas - JQ-L

LIBERDADE SEGURANÇA RASTREABILIDADE

Projetada para proporcionar economia, segurança na rastreabilidade, alta produtividade e identificação permanente nas lâminas com borda colorida, a Impressora JQ-L é a mais eficiente e tecnológica Impressora para Lâminas da atualidade

A JQ-L conta com a tecnologia da impressão por Laser de Luz Fria, que por sua alta resolução (2540 DPI) proporciona uma impressão lisa, sem irregularidades, fina e precisa, sem manchas ou distorção, sem possibilidade de remoção por xileno ou raspagem.

Garante a permanência na gravação da lâmina, e ainda uma ótima qualidade para a leitura por códigos de barra ou QR codes, aumentando o poder de rastreabilidade do laboratório por longos períodos, sem a necessidade de ribbons e tintas.

CAPACIDADE PARA 100 LÂMINAS por carregamento

Imprime 20 lâminas por minuto e 1.200 lâminas por hora.

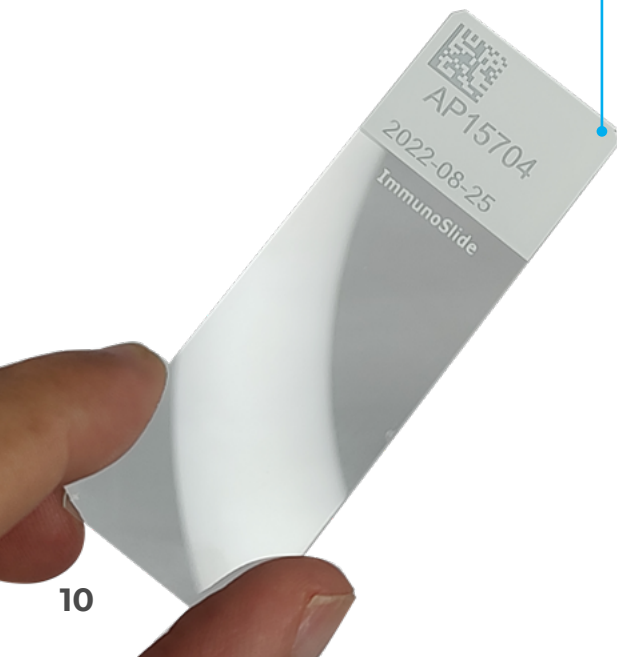
[SOLICITAR COTAÇÃO](#)

Especificações Técnicas

Voltagem	100-240V (BIVOLT)
Capacidade	100 lâminas por torre
Compatibilidade	LIS
Sistema de Caracteres	Latin Extended + QR Code
Peso	17kg (Líquido) / 23kg (Bruto)
Dimensões	34cm x 20cm x 45cm
Painel Led Touch	Sim
Resolução	2540DPI
Código	EP-31-20422
Marca	EasyPath

COMPRE JUNTO [Página 47](#)

Lâminas EasySlide feitas especialmente para a Impressora JQ-L.



Micrótomos Manual - CruX

O Micrótomos CruX é um micrótomos de parafina manual, é um aparelho que permite o corte de amostras de tecidos em fatias finas para análise microscópica. Ele permite ajustar a espessura, a angulação e a posição do corte com precisão e facilidade. Também coleta os resíduos e facilita a troca de cassetes.

Acompanha uma caixa de navalhas descartáveis DuraEdge/ EasyPath, um suporte para navalha descartável de alto e baixo perfil, possui suporte morsa para cassete ou bloco de parafina/resina, um suporte rápido para cassetes e uma bandeja de resíduos. Funções opcionais: suporte para navalha descartável de baixo perfil ou para resina, suporte tipo 'u' para navalha permanente de diferentes tamanhos, navalhas descartáveis para resina ou parafina de alto ou baixo perfil e navalha permanente de diferentes tamanhos.

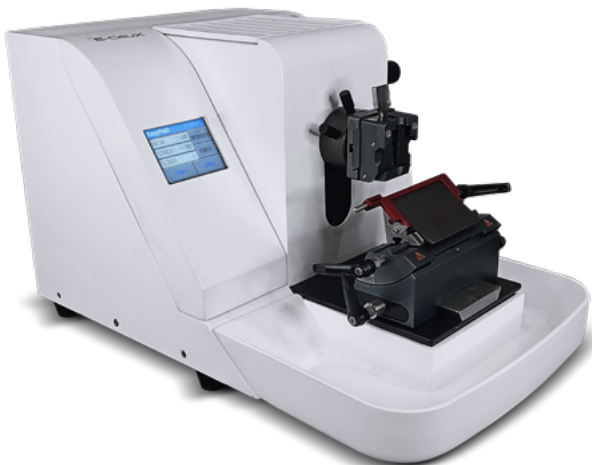
Código EP-31-20093

Marca EasyPath

SOLICITAR COTAÇÃO



E-CRUX



Micrótomos Semi Automático E-CruX

O Micrótomos Semi Automático E-CruX da marca EasyPath é um aparelho que corta amostras de tecidos em fatias muito finas para análise microscópica.

Ele possui controle eletrônico e display digital (LCD) que mostra as configurações de corte, sistema de avanço e retrocesso rápido, mecanismo de desbaste rápido e mecanismo avanço e retrocesso micro-métrico.

Ele permite ajustar a espessura de corte e a espessura de desbaste com diferentes incrementos, a angulação e a posição da amostra nos eixos X e Y e a angulação da navalha de 0 à 15°.

Código EP-31-20094

Marca EasyPath

SOLICITAR COTAÇÃO

Micrótomos Automático E-CruX|Plus

O Micrótomos Automático E-CruX Plus da EasyPath é um aparelho que corta amostras de tecidos em fatias muito finas para análise microscópica.

Ele possui controle eletrônico e display digital (LCD) touch screen que mostra as configurações de corte, sistema de avanço e retrocesso motorizado e rápido, mecanismo de desbaste rápido e mecanismo avanço e retrocesso micro-métrico.

Ele permite ajustar a espessura de corte e a espessura de desbaste com diferentes incrementos, a angulação e a posição da amostra nos eixos X, Y e Z e a angulação da navalha de 0 à 15°. Além disso, o micrótomos vem com controle para mais conforto na sua rotina histológica.

Código EP-31-20096

Marca EasyPath

SOLICITAR COTAÇÃO

E-CRUX|PLUS

MICRÓTOMO AUTOMÁTICO



Cygni Midi - Dispensador

Cygni|MIDI

CYJNI MIDI – CENTRAL INCLUSÃO

Equipamento para inclusão de parafina e congelamento rápido, sistema modular composto por um módulo de placa fria e outro com placa aquecida, fria e dispensador de parafina, podendo ser utilizados em conjunto ou separadamente

Possui sistema de acionamento e desligamento para todos os dias da semana (24hs) conforme necessidade do usuário.

Acompanha Manual de instruções em Português, pedal acionador, 2 cabos elétricos, 15 moldes de aço inox com tamanhos variados e demais acessórios para funcionamento do equipamento.

Especificações Técnicas

Voltagem	110V e 220V
Bivolt	Não
Dimensões	1070 x 440 x 670mm
Peso	80KG
Temperatura	-5°C à -20°C
Reservatório Parafina	6 Litros
Painel Led Touch	Sim
Código	EP-31-20121
Marca	EasyPath

SOLICITAR COTAÇÃO



Reservatório de parafina com capacidade de 6 litros



Duas gavetas para armazenamento



Compartimentos aquecidos para cassetes e moldes



Display Touch Screen



Cygni Midi - Placa Fria

Escoamento exclusivo de água para evitar acúmulo

Controle eletrônico de temperatura ajustável (-5 a -20°C)

Acomoda aproximadamente 80 base moldes de cassete

Display Touch Screen



Cygni|MIDI

CYJNI MIDI - PLACA FRIA

Aplicação Resfriamento de blocos ou cassetes histológico embebidos em parafina.

Sistema exclusivo de escoamento de água, evitando o acúmulo de água na superfície da placa.

Controle eletrônico de temperatura independente até -20°C. Área total para acomodar aproximadamente 80 bases molde de cassete.

Módulo independente, com sistema de proteção contra variação de energia e sistema liga-desliga.

Especificações Técnicas

Voltagem	220V
Bivolt	Não
Dimensões	37(A) x 50(C) x 36cm(L)
Temperatura	Até -20°C
Painel Led Touch	Sim
Código	EP-31-20191
Marca	EasyPath

SOLICITAR COTAÇÃO

Criostato de Chão Equipamentos registrados **ANVISA**

Hyades | PLUS

ROBUSTO. MODERNO

TENHA EM MÃOS TODA A TECNOLOGIA, CONFORTO E PRECISÃO DO CRIOSTATO DE CHÃO HYADES PLUS.

Criostato de chão, equipamento móvel com tecnologia de última geração, ideal para uso em laboratórios de rotina e pesquisa.

Acompanha: manual em Português, coletor de detritos (aspirador), 5 platinas para amostras (3 de 30 mm e 2 de 40 mm de diâmetro), 1 pincel, 1 caixa de navalha descartável DuraEdge/EasyPath com 5 unidades, 1 frasco de meio de inclusão de amostras com 100ml - Killik (EP-51-20081), Cabo de alimentação com aterramento.

Especificações Técnicas

Voltagem	220V/60hz
Bivolt	Não
Dimensões	700 x 760 x 1160mm
Peso	210KG
Resfriamento Reservatório Interno	-10°C à -50°C
Resfriamento Suporte Amostra	-10°C à -50°C
Painel Led Touch	Sim
Código	EP-31-20107
Marca	EasyPath

SOLICITAR COTAÇÃO



Muscae - Banho Histológico

MUSCAE BANHO HISTOLÓGICO



Muscae - Banho Histológico

O Muscae Banho Histológico Digital da EasyPath, é um equipamento de alta precisão e eficiência para laboratórios.

Com capacidade para dois litros, sensor de temperatura móvel, programação de temperatura e tempo, e garantia de 12 meses contra defeitos de fabricação, é a escolha ideal para procedimentos sensíveis e confiáveis.

Capacidade do Reservatório	2 Litros
Faixa de Temperatura	Até 70Cº
Precisão de Temperatura	± 1ºC
Sensor de Temperatura	Móvel, contato direto na água
Consumo	450 watts
Peso Líquido	7,7kg
Marca	EasyPath

Código	Voltagem
EP-31-20151	110v/60hz
EP-31-20152	220v/60hz

Reservatório de vidro removível com base iluminada para melhor visualização.



SOLICITAR COTAÇÃO

Apresentação - KFBIO



Conheça nossas soluções avançadas em

TELEPATOLOGIA



**Descubra a nova geração em Patologia Digital:
Scanners de Lâminas KF-PRO**



Grupo Erviegas
DISTRIBUIDOR AUTORIZADO

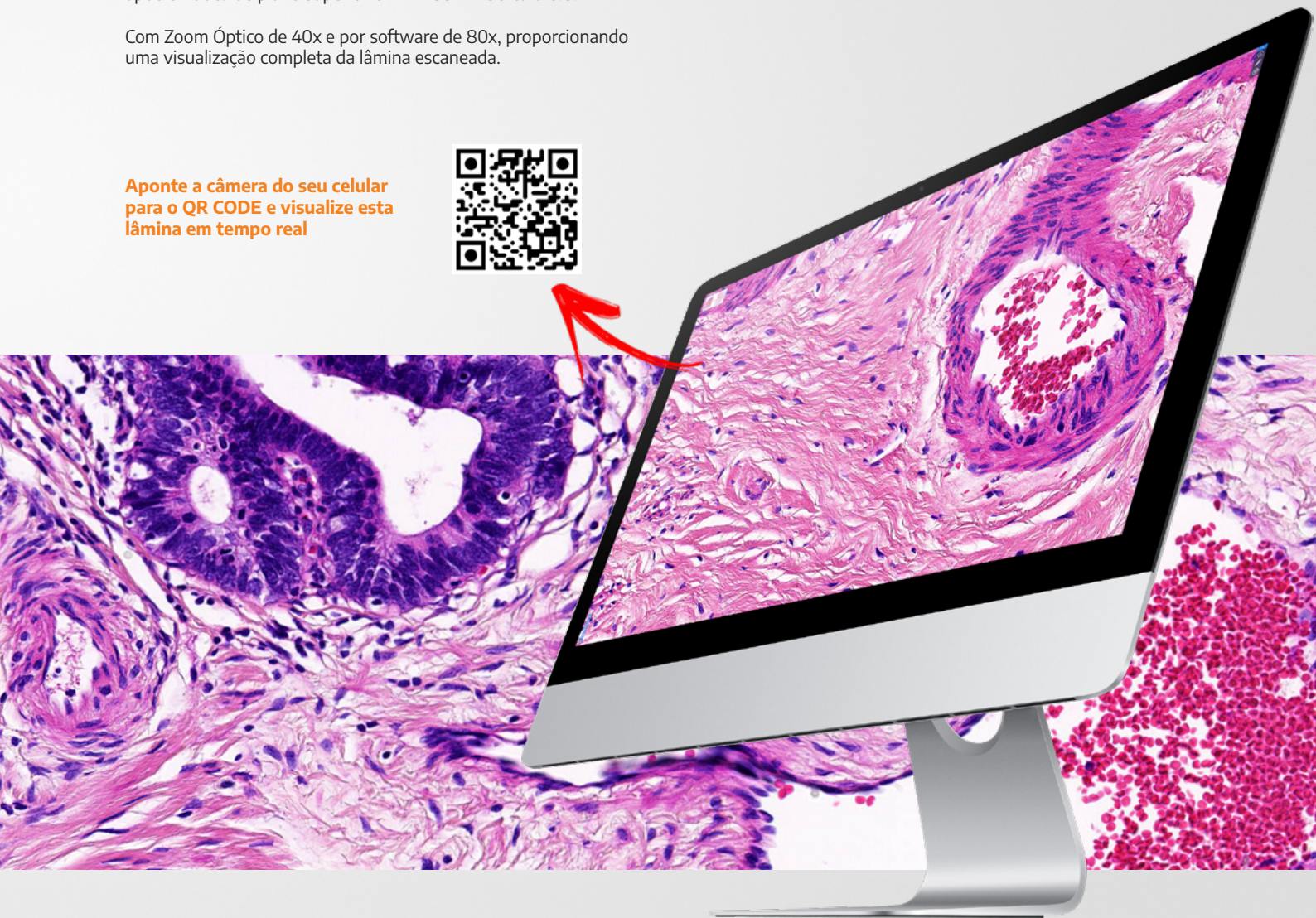
Equipamentos registrados
ANVISA

Revele os detalhes: Zoom poderoso de até 80x

Os Scanners de Lâminas da KF-BIO contam com uma lente objetiva apocromática de plano superior OLYMPUS® Abertura 0.8.

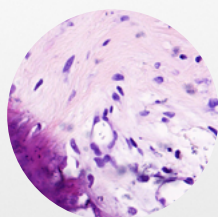
Com Zoom Óptico de 40x e por software de 80x, proporcionando uma visualização completa da lâmina escaneada.

Aponte a câmera do seu celular para o QR CODE e visualize esta lâmina em tempo real

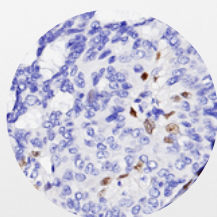


Potencial Ilimitado

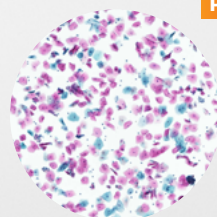
Realize o escaneamento de lâminas em diversas técnicas



Histologia

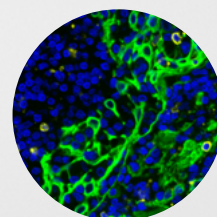


IHQ



Citologia

P63



Imunofluorescência*

Scanners de Lâminas - KF-PRO

Equipamentos registrados

ANVISA
5 LÂMINAS COMPATÍVEL COM FLUORESCÊNCIA

Scanner KF-PRO-005

O Scanner de lâminas KF-PRO-005 da KFBIO é um equipamento de alta precisão e velocidade, com capacidade para digitalizar automaticamente até 5 lâminas. Ideal para pequenas demandas, este scanner versátil permite o escaneamento em campo claro e fluorescência (upgrade).

Possui controle touch screen, objetivas Olympus apocromáticas de alta qualidade com foco automático e manual. Seu sistema de escaneamento linear ultra rápido garante eficiência, enquanto a câmera Dalsa Tri Linear CMOS proporciona imagens de alta resolução. Com identificação por código de barras e QR, iluminação LED e compatibilidade com diversos formatos de imagem, este scanner é completo.

Scanner KF-PRO-020 20 LÂMINAS

O Scanner de lâminas KF-PRO-020 da KFBIO é um equipamento de alta precisão e velocidade, projetado para transformar suas lâminas de vidro em imagens digitalizadas de alta resolução.

Com capacidade para digitalizar automaticamente até 20 lâminas, é ideal para demandas de pequeno a médio porte. Este scanner versátil permite o escaneamento em campo claro e fluorescência (upgrade) e oferece controle touch screen para facilidade de uso.

Equipado com objetivas Olympus APO Ultra Plan Super de alta qualidade, com foco automático e manual, e um sistema de escaneamento linear ultra rápido. A câmera Dalsa Tri Linear CMOS proporciona imagens de alta resolução, enquanto a identificação por código de barras e QR simplifica o processo. Com iluminação LED e compatibilidade com diversos formatos de imagem, este scanner é completo.

[SOLICITAR COTAÇÃO](#)


Scanner KF-PRO-040 40 LÂMINAS

O Scanner de lâminas KF-PRO-040 da KFBIO é um equipamento de alta precisão e velocidade, projetado para transformar suas lâminas de vidro em imagens digitalizadas de alta resolução. Com uma capacidade impressionante de digitalização automática de até 40 lâminas, é ideal para demandas de pequeno a médio porte.

Este scanner versátil permite o escaneamento em campo claro e fluorescência (upgrade) e oferece controle touch screen para uma operação intuitiva. Equipado com objetivas Olympus APO Ultra Plan Super de alta qualidade, com foco automático e manual, e um sistema de escaneamento linear ultra rápido que garante eficiência.

A câmera Dalsa Tri Linear CMOS proporciona imagens de alta resolução, enquanto a identificação por código de barras e QR simplifica o processo. Com iluminação LED e compatibilidade com diversos formatos de imagem, este scanner oferece uma solução completa para suas necessidades de digitalização de lâminas.

[SOLICITAR COTAÇÃO](#)

Scanners de Lâminas - KF-PRO

Equipamentos registrados
ANVISA



Scanner KF-PRO-120 120 LÂMINAS COMPATÍVEL COM FLUORESCÊNCIA

O Scanner de lâminas KF-PRO-120 da KFBIO é um equipamento de alta precisão e velocidade, projetado para atender às demandas médias e altas de digitalização de lâminas. Com uma capacidade excepcional de digitalização automática de até 120 lâminas, este scanner é ideal para laboratórios com necessidades robustas.

Oferecendo um controle touch screen intuitivo, o KF-PRO-120 permite o escaneamento em campo claro e fluorescência (upgrade), garantindo versatilidade em suas operações. Equipado com objetivas Olympus APO Ultra Plan Super de alta qualidade, com foco automático e manual, e um sistema de escaneamento linear ultra rápido que assegura eficiência máxima.

A câmera Dalsa Tri Linear CMOS proporciona imagens de alta resolução, enquanto a identificação por código de barras e QR simplifica o processo de gerenciamento de dados. Com iluminação LED e compatibilidade com diversos formatos de imagem, este scanner oferece uma solução completa para suas necessidades de digitalização de lâminas.

SOLICITAR COTAÇÃO

Scanner KF-PRO-400 400 LÂMINAS COMPATÍVEL COM FLUORESCÊNCIA

O Scanner de lâminas KF-PRO-400 da KFBIO é um equipamento de ponta projetado para atender às mais altas demandas de digitalização de lâminas. Com uma capacidade impressionante de digitalização automática de até 400 lâminas, este scanner é ideal para laboratórios com necessidades intensivas de processamento.

Equipado com objetivas Olympus APO Ultra Plan Super de alta qualidade, o KF-PRO-400 oferece foco automático e manual para garantir a máxima precisão em suas imagens digitalizadas.

O sistema de escaneamento linear ultra rápido, juntamente com a câmera Dalsa Tri Linear CMOS, proporciona imagens de alta resolução em tempo recorde. Além disso, o scanner oferece recursos avançados como controle touch screen, identificação por código de barras e QR, iluminação LED e compatibilidade com diversos formatos de imagem.

SOLICITAR COTAÇÃO



SOLICITAR COTAÇÃO

LANÇAMENTO EXCLUSIVO

Apresentamos o Scanner de Lâminas
KF-PRX-1200

O scanner de lâminas digital KF-PRX-1200 representa uma revolução na digitalização de amostras. Com tecnologia de digitalização rápida de alto rendimento, este dispositivo é capaz de processar 2 lâminas ao mesmo tempo, totalizando até 1200 lâminas de amostra sem a necessidade de intervenção humana.

Com apenas um clique, você pode ativar a digitalização totalmente automática, em grande escala e de alta precisão, simplificando suas operações e maximizando a eficiência do trabalho.

**Velocidade de Digitalização**

Taxa de produção impressionante de 200 lâminas por hora ou 4800 lâminas por dia.

**Tecnologia Avançada**

Plataforma de varredura de alta precisão com controle de três eixos e motores de levitação magnética para uma operação suave e silenciosa.

**Versatilidade Avançada**

Diferentes ampliações disponíveis (10X, 20X, 40X, 60X, 100X) para atender às suas necessidades específicas.

**Impressionante Resolução de Imagem**

Resoluções de campo claro e fluorescente com alta precisão para imagens detalhadas.

**Hardware que impressiona**

Configurações de hardware de última geração para atender a demanda do seu laboratório.

**Monitor de Alta Qualidade**

Monitor de patologia de 32 polegadas com resolução 4K ou superior.

**Precisão Exceptional**

Controle de posicionamento com repetibilidade de até 50 nanômetros, garantindo digitalizações precisas.

**Carregamento Ilimitado**

Processa até 1200 lâminas simultaneamente, com carregamento ilimitado 24/7.

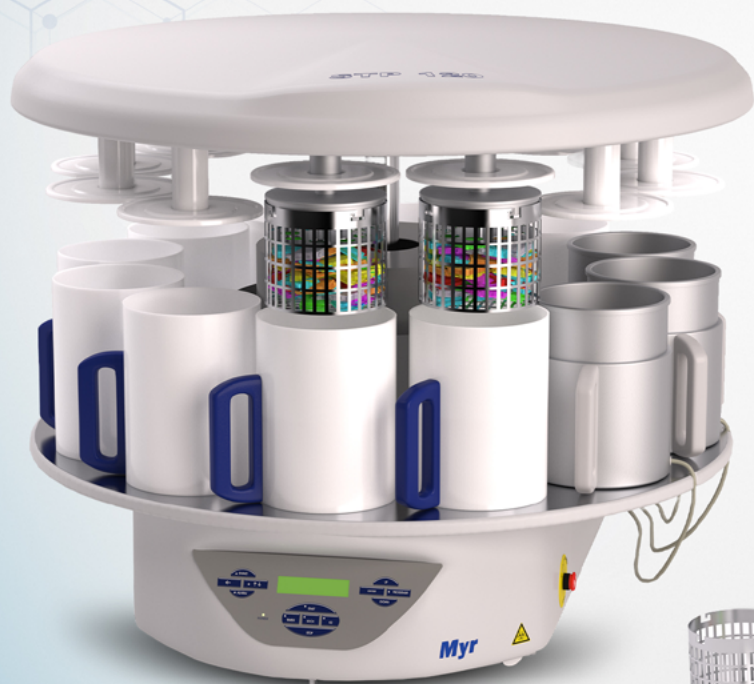
Myr



Grupo Erviegas
DISTRIBUIDOR AUTORIZADO

O melhor da Tecnologia Europeia no seu laboratório

Descubra as diversas possibilidades com os equipamentos MYR.



PROCESSADOR DE TECIDOS STP-120

Construído para facilitar o seu trabalho, o STP-120 possui características incríveis que irão melhorar a eficiência e precisão das suas análises histológicas.

Transforme sua rotina de laboratório hoje.

Equipamentos registrados

ANVISA



Central de Inclusão
EC500

Central de Inclusão
EC350

VER TODOS OS
PRODUTOS

SOLICITAR COTAÇÃO



Corador de Lâminas Automático
MYREVA SS-30

Micrótomo M-240





察微病理
Chiwell Biotechnology

O melhor da tecnologia Chinesa para **DIAGNÓSTICOS DE ALTA PRECISÃO**

Explore uma linha completa de equipamentos que prometem revolucionar a patologia.



**Experimente a nova era da patologia com
equipamentos de última geração.**



Grupo Erviegas
DISTRIBUIDOR AUTORIZADO

Montador de Lamínulas - CW-400

Eficiência e Precisão: Conheça o Montador de Lamínulas CW-400

O CW-400 da CHIWEILL Pathology é uma solução totalmente automatizada para a montagem de lâminas, estabelecendo um novo padrão de eficiência e precisão.

Compatível com uma ampla gama de racks de coloração, o CW-400 oferece quatro modos de montagem personalizados, garantindo a aplicação perfeita da lamínula para cada tipo de amostra.

Seu sistema de cobertura circular pressionada minimiza a formação de bolhas, enquanto a detecção inteligente assegura que cada lâmina seja processada corretamente, com alertas em tempo real para qualquer irregularidade.

Compacto e intuitivo, o CW-400 é projetado para se adaptar a qualquer ambiente laboratorial, promovendo uma operação simplificada que resulta em montagens de alta qualidade em um fluxo de trabalho contínuo. O CW-400 é a escolha ideal para laboratórios que buscam maximizar a produtividade sem comprometer a qualidade, proporcionando satisfação aos clientes e excelência em patologia.



Orientação dinâmica em tempo real do processo operacional.



Tamanho compacto, adequado para diversos ambientes.



Tela de toque colorida, sistema operacional em inglês.

CONTROLE DE QUALIDADE PRECISO

Gerenciamento de Detecção Inteligente

Monitoramento em tempo real do funcionamento do equipamento, localização precisa de falhas e alertas oportunos para operação.

Armazenamento de Dados Históricos

Sistema de controle de qualidade que registra em tempo real a quantidade de lamínulas utilizadas e a quantidade de lâminas processadas na bandeja de coleta.



Código CW-400-220V

Velocidade de Laminação 600 lâminas/hora

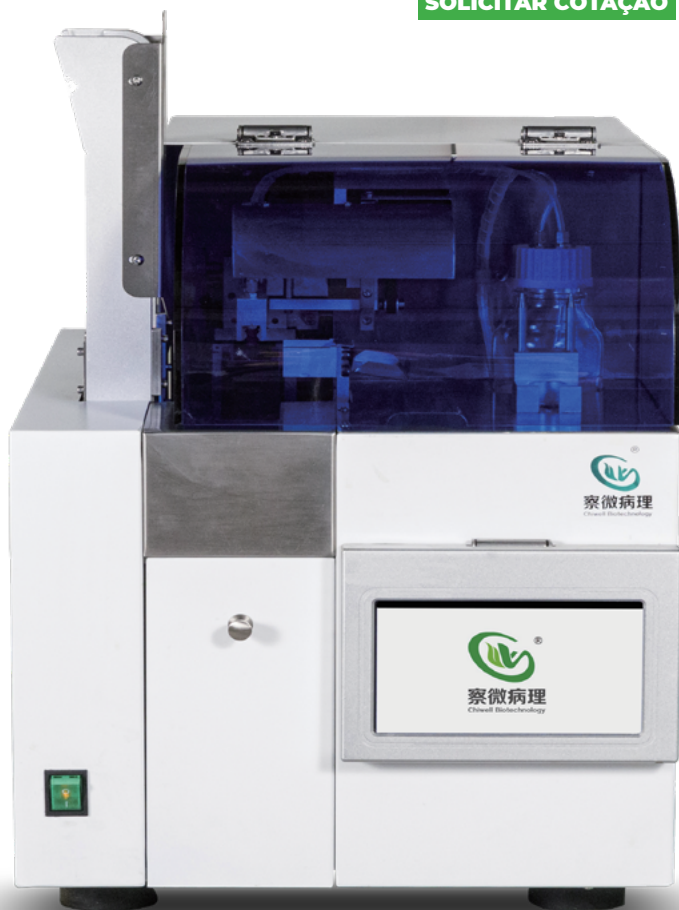
Capacidade do Porta-Laminulas 200 peças

Tamanho de Lamínula Aplicável 24x40-75mm

Dimensões 586x388x615mm

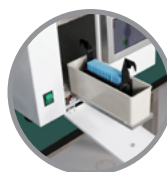
Peso 38kg

SOLICITAR COTAÇÃO



Cobertura Circular Pressionada

Movimento circular durante a cobertura garante lamínulas uniformes e reduz a formação de bolhas.



Alta Compatibilidade

Compatível com racks de coloração das principais marcas do mercado.



Quatro Modos de Laminação

Quatro programas de montagem rápida disponíveis, permitindo a seleção do programa mais adequado ao tipo de amostra.



Detecção Inteligente

Detecção inteligente de lamínulas quebradas ou ausentes, com alarme em tempo real para ação imediata.



Acesso Imediato

Detecção inteligente em tempo real e posicionamento do rack de lâminas, permitindo a retirada das lâminas a qualquer momento.

Corador de Lâminas - E6

Sistema combinado rápido de coloração e laminação para seção congelada

Excelência para o seu Laboratório: Descubra o poder do Corador de Lâminas Automático E6 da Chiwell

O Corador de Lâminas E6 da Chiwell é uma inovação revolucionária na coloração e montagem de cortes congelados. Com o Sistema de Coloração Inteligente ARS, oferece resultados precisos e consistentes em apenas 4 minutos.

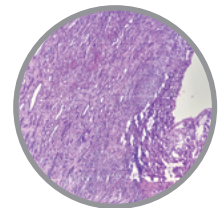
Compacto e fácil de operar, este sistema combina eficiência com qualidade, garantindo satisfação do cliente e excelência em patologia.

SOLICITAR COTAÇÃO



Facilidade de Uso e Operação Rápida

Operação simplificada com um botão, pronto para uso contínuo, permitindo adicionar amostras a qualquer momento.



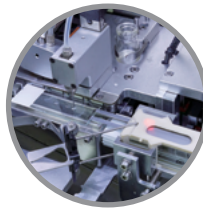
Sistema Inteligente de Coloração ARS

Ajusta automaticamente o tempo de coloração com base na frequência de uso dos reagentes e na temperatura ambiente, assegurando resultados de coloração consistentes.



Eficiência de Mão de Obra

Uma única pessoa pode realizar a seção congelada, a coloração e a laminação, otimizando o uso de recursos humanos.



Rápido e Eficiente

Realiza a coloração e laminação em apenas **4 minutos**, ideal para processos rápidos necessários em seções congeladas.



Solução Padronizada

Proporciona coloração e laminação padronizadas, adequadas para digitalização direta e observação microscópica.



Design Compacto

Requer mínimo espaço de instalação e é fácil de operar com um único botão.



Corador de Lâminas - E7 Plus

Sistema combinado rápido de coloração e laminação para seção congelada

Corador de Lâminas Automático E7: Precisão e Eficiência em Patologia

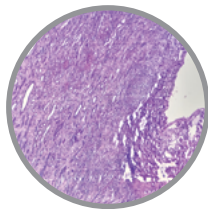
O Sistema de Corador de Lâminas Automático E7 da CHIWEILL Pathology representa um avanço significativo na automatização da coloração e laminação de lâminas. Equipado com o Sistema de Coloração Inteligente ARS, o E7 garante resultados de coloração precisos e uniformes, adaptando-se automaticamente às variações de uso de reagentes e temperatura ambiente.

Com seu design compacto e operação simplificada, o E7 é a solução perfeita para laboratórios que buscam maximizar a eficiência sem comprometer a qualidade. Este sistema inovador promete elevar os padrões de satisfação do cliente e excelência em procedimentos patológicos.



Compacto

Unidade única para coloração e laminação com menos de 1m de comprimento, adaptável a diversos ambientes.



Sistema Inteligente de Coloração ARS

Ajusta o tempo de coloração de acordo com a frequência de uso dos reagentes e a temperatura ambiente, garantindo resultados de coloração consistentes.



Montagem de Laminula Contínua

Projetado com sistema de armazenamento em disco, pode armazenar até 4 racks de 80 lâminas, tornando-o ideal para operação sem supervisão.



Gerenciamento do Uso de Reagentes

Gerencia com precisão os dias e a frequência de uso dos reagentes, com cores variadas para lembrar os usuários de trocar os reagentes a tempo.



Coloração Precisa

O tanque de reagentes pode ser configurado com 3 opções: "preciso", "prioridade" e "normal". Também é possível definir os tempos e duração de "drenagem", "agitação" e "mistura".



Capacidade para 260 Lâminas, divididos entre 13 racks



Cubas de 320ml + 30ml



Fácil de Usar

Estável e confiável, realiza coloração e laminação em uma única unidade.



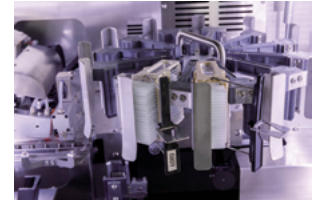
Multi Tarefa

Modo combinado de coloração e laminação, apenas coloração ou apenas laminação.



Sem Espera

Sempre pronto para coloração, com programas de coloração que podem ser executados simultaneamente e amostras adicionadas a qualquer momento.



Capacidade de Espera Integrada

O E7 agora possui um sistema de espera interno que suporta até 4 berços, permitindo a montagem contínua e eficiente das lâminas.

SOLICITAR COTAÇÃO



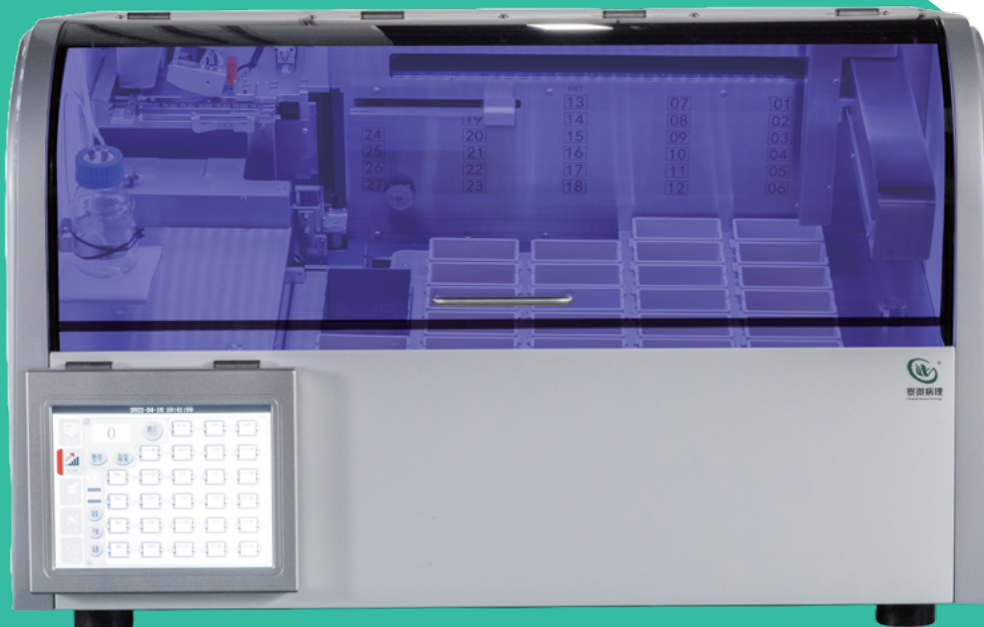
COMPACTO



SIMPLES



TUDO EM UM



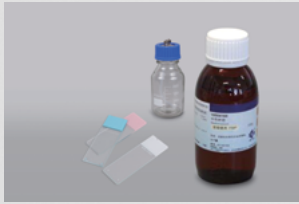
Sistema Combinado - Corador de Lâminas e Montador de Lamínulas Automático

Principais características



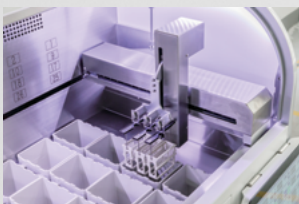
Eficiência Superior

Com alimentação horizontal e movimento simples, o CW-800 oferece uma operação rápida e sem falhas, garantindo que nenhuma lâmina seja perdida durante o processo.



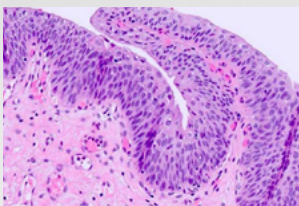
Baixo Custo

Com consumíveis acessíveis e sistema inteligente de economia de água, o CW-800 oferece uma solução econômica para coloração e laminação.



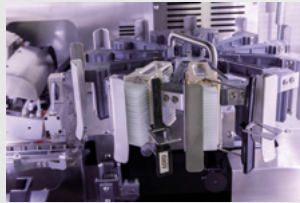
Alta Velocidade

Equipado com programação inteligente de múltiplas threads sob o núcleo ARM, o CW-800 realiza operações rápidas e eficientes.



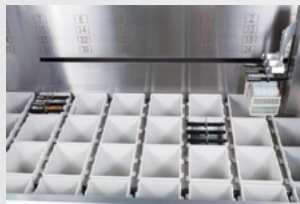
Sistema de Coloração Inteligente ARS

Ajusta automaticamente o tempo de coloração com base no uso de reagentes e na temperatura ambiente, garantindo resultados consistentes.



Montagem de Lamínula Contínua

Projetado com sistema de armazenamento em disco, o CW-800 pode armazenar até 12 racks de 240 lâminas, tornando-o ideal para operação sem supervisão.



Versatilidade Multifuncional

Equipado com três fileiras de tanques de reagente e uma fileira de tanques multifuncionais, o CW-800 pode acomodar até 28 estações de reagente, garantindo flexibilidade no processo de coloração.



Alta Capacidade de Produção

Com capacidade para 60 lâminas por tanque e 32 estações livremente configuráveis, o CW-800 pode processar até 600 lâminas por hora, atendendo às demandas de alto volume de trabalho.



Tela Sensível ao Toque Colorida

Equipado com uma tela sensível ao toque colorida de 12,1 polegadas, o CW-800 oferece uma interface de usuário intuitiva e fácil de usar.

Alta Performance em Patologia: Descubra o Sistema CW-800 + CW-1000

O Sistema CW-800 + CW-1000 de Combinador de Coloração e Laminação é uma solução completa para histologia de rotina, seção congelada rápida, citologia e coloração especial. Oferecendo aquecimento, desparafinação, hidratação, coloração, desidratação, transparência e montagem em um único sistema, representa o que há de mais avançado em tecnologia de laboratório.

SOLICITAR COTAÇÃO

Monte até
800 lâminas
por hora

CW-800

Montador de Lamínulas



Sistema Combinado - Corador de Lâminas e Montador de Lamínulas Automático

Mais liberdade



O montador de lamínulas e o corador podem ser combinados ou usados separadamente de acordo com a sua necessidade.

SOLICITAR COTAÇÃO

Capacidade para corar
600 lâminas
por hora

CW-1000

Corador de Lâminas Automático

GARANTA MAIS

**PRECISÃO DIAGNÓSTICA
SUSTENTABILIDADE
AUTOMATIZAÇÃO
VERSATILIDADE
ECONOMIA**



HistoFIX

BIÓPSIAS

TORNE SEGURA E DESCOMPLICADA A PRINCIPAL FASE DO SEU EXAME



Fixadores Histológicos

Fixador Formalina Neutra Tamponada

Para maior segurança no acondicionamento e transporte das amostras, utilize nossa solução para fixação pronto para uso HistoFix.

Disponível nas quantidades de 20ml até 1L

Código	Quantidade	Caixa com
EP-15-20316	20ml	50 Frascos
EP-15-20312	50ml	50 Frascos
EP-15-20314	220ml	76 Frascos
EP-15-20315	550ml	33 Frascos
EP-15-20317	1000ml	16 Frascos

SOLICITAR COTAÇÃO



Fixador Formalina Neutra Tamponada

Utilize os próprios frascos do seu laboratório. Temos a disponibilidade de fixadores em galões.

Código	Quantidade
EP-15-20318	1L
EP-15-20319	5L

SOLICITAR COTAÇÃO

Fixador Bouin

solução fixadora de amostras histológicas, ideal para biópsias de testículo, endométrio e medula óssea.

Código	Quantidade
EP-15-20322	1000ml

SOLICITAR COTAÇÃO



IMPRIMA SUA IDENTIDADE

Os frascos HistoFix Biópsias são totalmente personalizáveis de acordo com a cara do seu laboratório. Imprima sua marca nas etiquetas e garanta mais confiabilidade e credibilidade nas suas amostras.





Consumíveis para Laboratório

Portifólio de produtos indispensáveis para sua rotina laboratorial

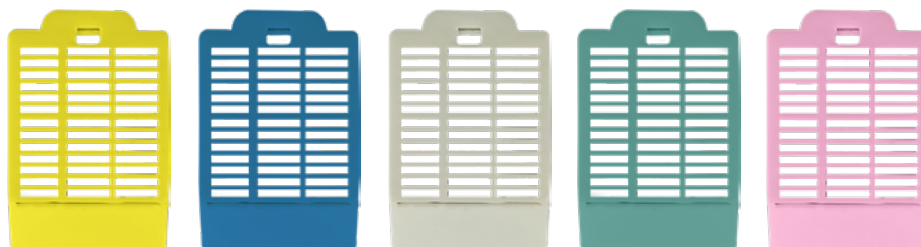


Cassetes Histológicos

Cassete histológico, modelo universal com sistema de tampa com fechamento e abertura na parte traseira, face frontal com ângulo de 30°, resistente aos solventes utilizados na histologia e citologia.

SOLICITAR COTAÇÃO

Cor	Código
Amarelo	EP-51-25174
Azul	EP-51-25172
Branco	EP-51-25173
Verde	EP-51-25171
Rosa	EP-51-25178
Ângulo	30°
Quantidade	500 unidades
Marca	EasyPath



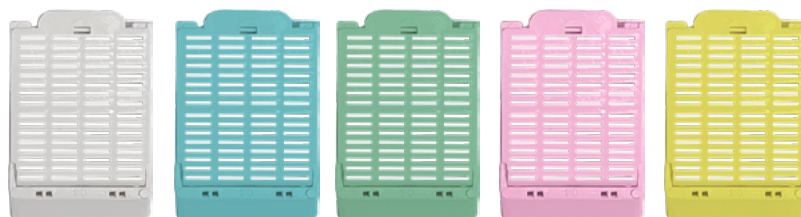
Cassetes para Histologia

Cassete histológico, modelo universal com sistema de tampa com fechamento e abertura na parte traseira, face frontal com ângulo de 45°, resistente aos solventes utilizados na histologia e citologia.

Ideal para uso em automação em impressoras laser e jato de tinta, vendida em pacote com base e tampa separadas.

SOLICITAR COTAÇÃO

Cor	Código
Amarelo	EP-51-25754
Azul	EP-51-25752
Branco	EP-51-25753
Verde	EP-51-25751
Rosa	EP-51-25758
Ângulo	45°
Quantidade	500 unidades
Marca	EasyPath



Cassetes para Automação

Cassete histológico para automação, modelo universal com sistema de tampa com fechamento e abertura na parte traseira, face frontal com ângulo de 45°, resistente aos solventes utilizados na histologia e citologia, cor amarelo, tubo contendo 80 unidades de base do cassete + pacote com 80 tampas, tubo para automação confeccionado em papel cartão, compatível com Impressoras modelo JQ-C.

Cor	Código
Amarelo	EP-51-25184
Azul	EP-51-25182
Branco	EP-51-25183
Verde	EP-51-25181
Rosa	EP-51-25188
Quantidade	5600 unidades
Marca	EasyPath

SOLICITAR COTAÇÃO

Acessórios

Indispensáveis para sua rotina

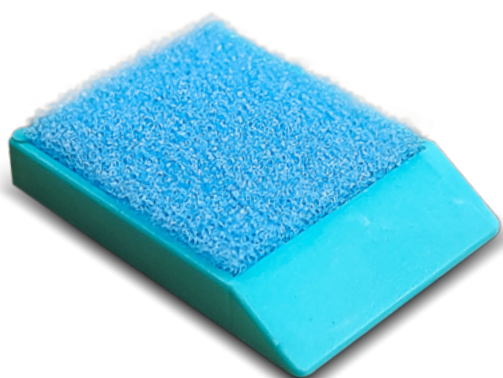
Caneta resistente a solventes

Caneta especial resistente a solventes, para escrita em superfícies plásticas, vidro, metal, cerâmica, madeira, metal e demais superfícies.

Possui uma ponta fina de feltro, após a escrita e secagem resiste aos principais solventes, como álcool e xilol, resiste a autoclavagem 121°C e baixas temperaturas -70°C, tampa plástica com cliques para fixação em bolso.

Tipo de Ponta	Fina
Cor	Preta
Código	EP-51-05031

SOLICITAR COTAÇÃO



Filtro de Biópsia para Cassetes Histológicos

Filtro para biópsia, constituído de material especial, resistente aos solventes e parafinas utilizados na histologia e citologia, ideal para processamento de pequenas amostras, sem o risco de perda da mesma, possibilita uma melhor penetração de xilol, álcoois e parafina na biópsia, pacote com 500 unidades.

Código	EP-51-25191
Marca	EasyPath

SOLICITAR COTAÇÃO

Parafinas Histológicas



O Grupo Erviegas é a única empresa que fornece parafinas próprias para o processo histológico.

Todos os lotes fornecidos são criteriosamente selecionados e testados pelo nosso setor de qualidade antes de chegar no seu laboratório.

Parafina EasyWax

Parafina histológica, tipo lentilha, proporciona uma melhor infiltração na biópsia, evita o desgaste rápido da navalha de micrótomo, ponto de fusão 58-62°C, ideal para o processamento e inclusão, pois não altera a morfologia do tecido, pacote de disponível com 25 kg.

Tipo	Lentilha
Ponto de Fusão	58-62°C
Quantidade	25KG
Código	EP-21-20065
Marca	EasyPath

Embalagem dupla com micro furos com película impermeabilizante protegendo da umidade e garantindo pureza e integridade da parafina.

SOLICITAR COTAÇÃO



Parafina Histológica Histopar

Parafina histológica, tipo lentilha, proporciona uma melhor infiltração na biópsia, evita o desgaste rápido da navalha de micrótomo, ponto de fusão 58-62°C, ideal para o processamento e inclusão, pois não altera a morfologia do tecido, pacote de 2 kg.

Tipo	Lentilha
Ponto de Fusão	58-62°C
Quantidade	2KG
Código	EP-21-20066
Tipo	Lentilha/Granulada
Marca	EasyPath

SOLICITAR COTAÇÃO

Parafina Histológica Lowmelt

Parafina low melt, desenvolvida exclusivamente para processamento e inclusão histológica, com ponto (baixo) de fusão 49-54°C, devido ao baixo ponto de fusão se torna ideal para uso em processadores verticais (a vácuo), além de não alterar a morfologia do tecido, formato triturado, 2 kilos.

Tipo	Lentilha
Ponto de Fusão	49-54°C
Quantidade	2KG
Código	EP-21-20068
Tipo	Lentilha/Granulada
Marca	EasyPath

SOLICITAR COTAÇÃO



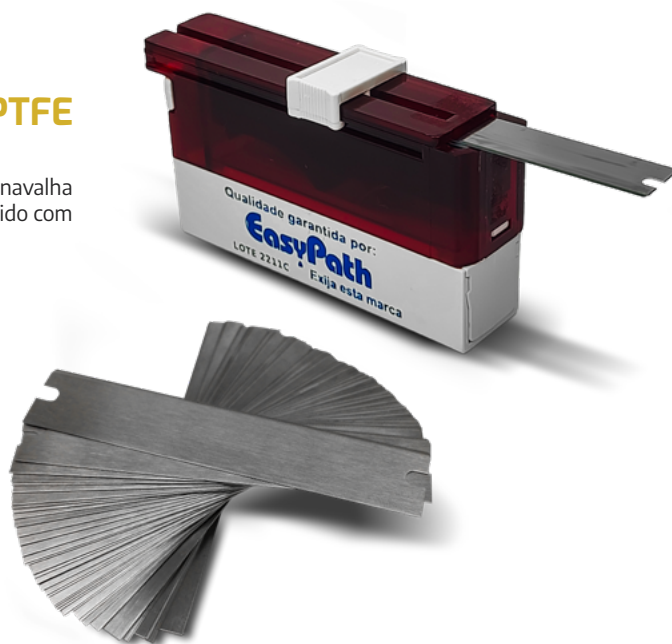
Navalhas para Micrótopo

Navalha descartável de Alto Perfil, PTFE

Navalha descartável de Alto Perfil para uso em micrótopo, navalha confeccionada em aço inox especial, com fio de corte (borda) revestido com PTFE para melhor qualidade do corte.

Tamanho	77x14mm
Quantidade	50 unidades
Marca	DuraEdge/EasyPath
Código	EP-51-20031

SOLICITAR COTAÇÃO



Navalha descartável de Baixo Perfil, PTFE

Navalha descartável de Baixo Perfil para uso em micrótopo e criostato, navalha confeccionada em aço inox especial, com fio de corte (borda) revestido com PTFE para melhor qualidade do corte.

Tamanho	77x8mm
Quantidade	50 unidades
Marca	DuraEdge/EasyPath
Código	EP-51-20032

SOLICITAR COTAÇÃO

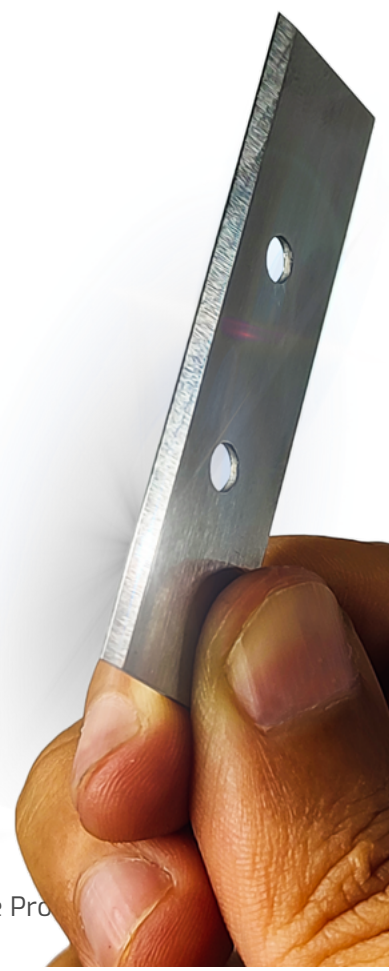


Navalha Descartável para Resina

Histoknife H (HistoBlade), Navalha especial para corte em resina, descartáveis para uso em micrótopo, ângulo de corte 45°. A navalha Histoknife H (HistoBlade) é ideal para corte de material incluso em resina, obtendo resultados de até 1 m de corte.

Tamanho	0,8x19x60mm
Quantidade	50 unidades
Marca	H. Kulzer
Código	HK-NH50

SOLICITAR COTAÇÃO



LANÇAMENTO

EasyPath

MICROBLADE

Desvende a precisão absoluta com a MicroBlade

Estamos orgulhosos de apresentar a MicroBlade. Uma evolução extraordinária nas ferramentas de cortes histológicos. Com a tecnologia CHROMATEX de última geração, a MicroBlade redefine o padrão de precisão, eficiência e qualidade.

CHROMATEX
Technologies

Cobertura tripla para proporcionar **maior durabilidade** e precisão de corte, reduzindo o atrito e rugosidade superficial.

PTFE

Diminui o coeficiente de atrito, oferece maleabilidade e resistência a impactos

LIGA DE CROMO

Melhora a proteção contra oxidação e corrosão, diminui a rugosidade superficial, melhorando a qualidade de corte

ÍON DE PLASMA

Aumenta a dureza do fio de corte e a resistência a desgastes conferindo maior durabilidade

SOLICITAR COTAÇÃO



Código	Modelo
EP-51-20037	MicroBlade Alto Perfil
EP-51-20038	MicroBlade Baixo Perfil
Tamanho	77x8mm
Quantidade	50 unidades
Marca	EasyPath

Navalhas Descartáveis de Alto Perfil e Baixo Perfil para uso em Micrótomos, confeccionada em aço inox especial, com o inovador processo de fabricação utilizando triplo revestimento com Ions de Plasma, Liga de Cromo, e PTFE conferindo maior durabilidade e rendimento ao produto, redução de rugosidade superficial, e baixo coeficiente de atrito para a realização de cortes perfeitos.

Meio de Montagem e Meio de Inclusão

Killik, Meio de Inclusão para Criostato

Meio de inclusão para criostato, solúvel em água, não deixa resíduos, melhora a aderência do tecido, possui um dispensador longo, que propicia um uso melhor e mais seguro.

Quantidade	100ml
Marca	EasyPath
Código	EP-51-20081

SOLICITAR COTAÇÃO



ERV-MOUNT - Meio De Montagem

Meio de montagem sintético à base de polímeros, para uso em histologia e citologia, ideal para técnica em imuno-histoquímica. Transparente e insolúvel em água, com rápida secagem, não deixa bolhas. Após aplicado permanece estável a luz, calor, umidade e raios UV, por no mínimo 15 anos.

Quantidade	100ml
Marca	EasyPath
Código	EP-51-05041

SOLICITAR COTAÇÃO

Quantidade	500ml
Marca	EasyPath
Código	EP-51-05042

Bálsamo do Canadá (Sintético)

Quantidade	100ml
Marca	EasyPath
Código	EP-11-20951

SOLICITAR COTAÇÃO



Moldes de Aço Inox

Moldes Aço Inox

Molde para inclusão, confeccionado em aço inox, para ser utilizado em cassetes de processamento e inclusão, leve, proporciona um rápido esfriamento da parafina, ideal para inclusão de biópsias.

Consulte a disponibilidade de tamanhos na tabela abaixo:

Código	Tamanho
EP-51-20041	7x7x5mm
EP-51-20042	15x15x5mm
EP-51-20043	24x24x5mm
EP-51-20044	30x24x5mm
EP-51-20045	33x24x12mm
EP-51-20046	37x24x5mm

SOLICITAR COTAÇÃO



Moldes de Alumínio

Molde para inclusão, confeccionado em alumínio, para ser utilizado em cassetes de processamento e inclusão, leve, proporciona um rápido esfriamento da parafina, ideal para inclusão de biópsias.

Consulte a disponibilidade de tamanhos na tabela abaixo:

Código	Tamanho
EP-51-20051	7x7x5mm
EP-51-20052	15x15x5mm
EP-51-20053	24x24x5mm
EP-51-20054	30x24x5mm

SOLICITAR COTAÇÃO



EasyPath

Químicos e Colorações para Histologia e Citologia

Uma linha de produtos completa para elevar a potência diagnóstica do seu laboratório.

Produtos Registrados
ANVISA

Formol, Álcool, Xilol

Formol inibido ONU 2209 Classe 8 GE III, 37%

Formaldeído (FORMOL), aspecto físico líquido incolor, límpido, fórmula química H_2CO , peso molecular 30,03, grau de pureza concentração entre 37 e 40%, número de referência química CAS 50-00-0, para uso exclusivo em laboratório, frasco em PEAD

Código	Quantidade
EP-11-20975	1000ml
EP-11-20978	5000ml
EP-11-20981	25000ml (5x5L)
Marca	EasyPath
Uso	Laboratorial

SOLICITAR COTAÇÃO



Álcool Etilico Anidro (absoluto) ONU 1170 Classe 3 GE II 99,5°GL

Álcool etílico, aspecto físico: líquido límpido, incolor, volátil, teor alcoólico: mínimo de 99,5°GL, fórmula química: C_2H_5OH , peso molecular: 46,07 G/MOL, grau de pureza: mínimo de 99,7% P,P INPM. Característica adicional: Anidro, absoluto, reagente P.A, número de referência química: CAS 64-17-5, para uso exclusivo em laboratório, frasco em PEAD

Código	Quantidade
EP-11-20973	1000ml
EP-11-20976	5000ml
EP-11-20979	25000ml (5x5L)
Marca	EasyPath
Uso	Laboratorial

SOLICITAR COTAÇÃO



Álcool Metílico Pa Acs (790g) Metanol

ÁLCOOL METÍLICO PA ACS (790g) (CAS 67-56-1) METANOL, para uso exclusivo em laboratório

Código	Quantidade
EP-11-20953	1000ml
Marca	EasyPath
Uso	Laboratorial

SOLICITAR COTAÇÃO

Seu laboratório precisa de álcool com graduação específica?

Produzimos álcool em diversas graduações sob encomenda. Entre em contato com o nosso time de vendas e saiba mais.



Formol, Álcool, Xilol



Álcool Etilico Hidratado

Álcool etílico hidratado 70%, aspecto físico: líquido límpido, incolor, volátil Teor alcoólico: Mínimo de 70°GL, fórmula química: C₂H₆O, peso molecular: 46,07 G,MOL. Grau de pureza: mínimo de 70% P,P INPM, para uso em processamento e coloração histo citológica. Característica adicional: reagente P.A., Número de referência química: CAS 64-17-5, para uso exclusivo em laboratório, frasco em PEAD

Código	Quantidade
EP-11-20983	1000ml 70%GL
EP-11-20986	5000ml 96%GL
Marca	EasyPath
Uso	Laboratorial

SOLICITAR COTAÇÃO

Álcool Isopropílico PA ACS

Álcool etílico hidratado 70%, aspecto físico: líquido límpido, incolor, volátil Teor alcoólico: Mínimo de 70°GL, fórmula química: C₂H₆O, peso molecular: 46,07 G,MOL. Grau de pureza: mínimo de 70% P,P INPM, para uso em processamento e coloração histo citológica. Característica adicional: reagente P.A., Número de referência química: CAS 64-17-5, para uso exclusivo em laboratório, frasco em PEAD

Código	Quantidade
EP-11-20952	1000ml
Marca	EasyPath
Uso	Laboratorial

SOLICITAR COTAÇÃO



Xileno ONU 1307 Classe 3 GE III PA, 99,8%

Aspecto físico: líquido límpido, incolor, inflamável. Peso molecular: 106,17 G/MOL. Fórmula química: C₈H₁₀, grau de pureza de 98%. Característica adicional: reagente P.A, para uso em processamento e coloração histo citológica. Número de referência química: CAS 1330-20-7, para uso exclusivo em laboratório

Código	Quantidade
EP-11-20974	1000ml
EP-11-20977	5000ml
EP-11-20970	25000ml (5x5L)
Marca	EasyPath
Uso	Laboratorial

SOLICITAR COTAÇÃO

Descalcificadores

EasyDesc SOFT

EasyDesc SOFT, solução descalficadora a base de EDTA + Tartarato, ideal para descalficar estruturas ósseas, medula óssea e tecidos mineralizados.

Sua formulação é a indicada para descalficações com ótima preservação morfológica para exames de Colorações Especiais, Imuno-histoquímica, CISH, FISH e outras técnicas moleculares.

Código	EP-11-20996
Quantidade	1000ml
Marca	EasyPath

SOLICITAR COTAÇÃO



EasyDesc FAST

EasyDesc FAST, solução descalficadora a base de ácido, ideal para descalficar estruturas ósseas, medula óssea e tecidos mineralizados.

Código	Quantidade
EP-11-20997	1000ml
EP-11-20999	5000ml
Marca	EasyPath

SOLICITAR COTAÇÃO

Colorações

Hematoxilina de Harris IVD

Corante Hematoxilina de Harris, frasco em PEAD

Código	Quantidade
EP-11-20571	1000ml
EP-11-20573	5000ml
Marca	EasyPath

SOLICITAR COTAÇÃO

NOVA FÓRMULA



Eosina Amarelada, 0,5% Alcoólica IVD

Corante Eosina Amarelada (0,5% alcoólica), frasco em PEAD

Código	Quantidade
EP-11-20574	1000ml
EP-11-20576	5000ml
Marca	EasyPath

SOLICITAR COTAÇÃO



Giemsa IVD

Corante Giemsa, frasco em PEAD.

Código	Quantidade
EP-11-20584	1000ml
EP-11-20586	5000ml
Marca	EasyPath

SOLICITAR COTAÇÃO



Alaranjado G (Orange G) IVD

Corante Alaranjado G (Orange G), frasco em PEAD

Código	Quantidade
EP-11-20581	1000ml
EP-11-20583	5000ml
Marca	EasyPath

SOLICITAR COTAÇÃO

Policromo EA 36 IVD

Corante Policromo EA-36, frasco em PEAD

Código	Quantidade
EP-11-20577	1000ml
EP-11-20579	5000ml
Marca	EasyPath

SOLICITAR COTAÇÃO



Garanta muito mais economia e rendimento na sua rotina de coloração.



EasyPath

Histokit™

Conheça o kit de coloração especial
mais usado pelos laboratórios.



Produto registrado
ANVISA



Kits de Coloração Especial

Descubra as infinitas possibilidades com o Histokit



Tabela de colorações disponíveis

Código	Coloração
EP-11-20018	Alcian Blue
EP-11-20019	Alcian Blue - PAS
EP-12-20024	Fontana Masson
EP-12-20451	Fontana Masson Modificado
EP-11-20016	Giemsa Modificado
EP-12-20017	Grocott
EP-11-20014	PAS
EP-11-20015	Perls
EP-11-20011	Picrosúrio
EP-12-20021	Reticulina
EP-11-20013	Tricrômico de Masson
EP-11-20453	Tricrômico de Masson Modificado
EP-11-20025	Vermelho Congo
EP-11-20012	Ziehl Neelsen Fite
EP-11-20452	Ziehl Neelsen Fite Faraco
Marca	EasyPath

SOLICITAR COTAÇÃO



Reagentes Químicos

Oferecemos os corantes e químicos em pó, para aqueles laboratórios que fazem sua própria coloração.

SOLICITAR COTAÇÃO

Confira a lista completa abaixo:

Dica: Realize uma busca com o código do produto em nossa loja virtual

REAGENTE	QTD	CÓDIGO
Alaranjado G (Cl. 16230)	25g	EP-21-20854
Amarelo Metamila (Cl. 13065)	25g	EP-21-20855
Azul de Alcali (Cl. 42750)	25g	EP-21-20857
Azul de Metileno (Cl. 52015)	25g	EP-21-20858
Azul de Toluidina (Cl. 52040)	25g	EP-21-20859
Eosina Amarelada (Cl.45380)	25g	EP-21-20866
Eosina Amarelada (Cl.45380)	100g	EP-21-20867
Escarlát R (Biebrich) (Cl. 26905)	25g	EP-21-20868
Orceína - Pó	10g	EP-21-20870
Fucsina Básica (Cl. 42510)	25g	EP-21-20874
Hematoxilina (Cl.75290)	25g	EP-21-20875
Ponceau S (Cl. 27195)	25g	EP-21-20881
Ponceau Xilidina (Cl. 16150)	25g	EP-21-20882
Safranina (Cl. 50240)	25g	EP-21-20883
Verde Luz - Verde Claro Amar. (Cl. 42095) - 1un	25g	EP-21-20886
Vermelho Do Congo (Cl. 22120)	25g	EP-21-20887
Violeta Cristal (Cl. 42555)	25g	EP-21-20888
Azul de Alcian (Cl. 74240)	10g	EP-21-20898
Fucsina Ácida (Cl. 42685)	25g	EP-21-20908
Eosina Azul Metileno Seq. Giemsa	25g	EP-21-20918
Violeta Genciana (Cl. 42535)	100g	EP-21-20920
Azul de Cresil Brilhante	25g	EP-21-20926
Violeta Cristal (Cl. 42555)E	25g	EP-21-20927
Violeta Cristal (Cl. 42555)E	100g	EP-21-20928
Violeta Genciana (Cl. 42555)	25g	EP-21-20929
Escarlát R (Biebrich) (Cl. 26905)	25g	PFMM100CR26
Hidróxido de Sódio 5%	1000ml	EP-11-20950
Ferricianeto de Potássio 5%	1000ml	EP-11-20957
Tiosulfato de Sódio 0,1n/0,1m - Hipossulfito	1000ml	EP-11-20963
Terebentina PA	1000ml	EP-11-20964
Glicerina PA ACS (1250g)	1000ml	EP-11-20965

REAGENTE	QTD	CÓDIGO
Tween 20 (Polissorbato)	1000ml	EP-11-20966
Hipoclorito de Sódio (5%-6%) PA	1000ml	EP-11-20967
Hipoclorito de Sódio (10%-12%) PA	1000ml	EP-11-20968
Vaselina Líquida (842g) PA (Óleo Mineral)	1000ml	EP-11-20989
Borax, Reag C, Grocott - MS 10039370005	20ml	EP-12-20017C
Prata Amoniacal, Reag D, Reticulina - MS 10039370005	30ml	EP-12-20021D
Bissulfito de Sódio PA ACS	500g	EP-21-20850
Acido Fosfotúngstico PA	25g	EP-21-20851
Acido Oxálico Cristal (2h2o) PA ACS	500g	EP-21-20852
Acido Periódico (Orto) PA ACS	25g	EP-21-20853
Anidrido Crômico VI Pa (AC. Crômico Anidro)	250g	EP-21-20856
Ferrocianeto de Potássio PA ACS	500g	EP-21-20860
Carvão Ativo (Po) PA	500g	EP-21-20861
Cloreto de Ouro Ico (3H2O) PA (AC. Cloroaurico)	1g	EP-21-20862
Cloreto de Sódio PA ACS	500g	EP-21-20863
Edta (Acido) PA	500g	EP-21-20864
Edta Trissódico PA	500g	EP-21-20865
Fenol Cristal PA ACS (Acido Fênico)	500g	EP-21-20869
Ferrocianeto de Potássio (3H2O) PA ACS	500g	EP-21-20871
Fosfato de Cálcio Bibásico Anidro PA	500g	EP-21-20872
Fosfato de Cálcio Monobásico Anidro PA	500g	EP-21-20873
Iodeto de Potássio PA ACS	500g	EP-21-20876
Iodo Metálico PA ACS	100g	EP-21-20877
Nitrato de Prata PA ACS (CAS 7761-88-8)	25g	EP-21-20878
Nitrato de Prata PA ACS	50g	EP-21-20879
Sulfato de Alumínio E Potássio (12H2O) PA ACS	1000g	EP-21-20880
Tetraborato de Sódio (10H2O) Borax PA ACS	500g	EP-21-20884
Tiosulfato de Sódio Cristal (5H2O) PA ACS (Hipossulfito de Sodio)	500g	EP-21-20885
Cloreto de Ferro III Ico (6H2O) PA ACS	500g	EP-21-20890
Sulfato de Alumínio e Potássio (12H2O) PA ACS	500g	EP-21-20891
Fosfato de Sódio Bibásico (2H2O) PA	500g	EP-21-20892

REAGENTE	QTD	CÓDIGO
Fosfato de Sódio Bibásico (2H2O) PA	1000g	EP-21-20893
Fosfato de Sódio Bibásico (12H2O) PA	500g	EP-21-20894
Fosfato de Sódio Bibásico (12H2O) PA	1000g	EP-21-20895
Edta (Sal Dissodico) (2H2O) PA ACS	500g	EP-21-20896
Fosfato de Sódio Monobásico (1H2O) PA ACS	500g	EP-21-20897
Cloreto de Ferro III Ico (6H2O) PA ACS	1000g	EP-21-20899
Azul de Anilina (Cl. 42755)	25g	EP-21-20900
Cloral Hidratado PA	250g	EP-21-20903
Sulfato de Ferro III (Ico) E Amônio 12H2O PA ACS - Alúmen de Ferro	500g	EP-21-20905
Sulfato de Ferro III (Ico) E Amônio 12H2O PA ACS - Alúmen de Ferro	1000g	EP-21-20906
Acido Fosfomolibdico PA ACS	25g	EP-21-20909
Acido Cítrico (1H2O) PA ACS	1000g	EP-21-20910
Hexametilenotetramina PA ACS (Urotropina)	500g	EP-21-20911
Metabissulfito de Sódio PA ACS	500g	EP-21-20912
Metabissulfito de Sódio PA ACS	1000g	EP-21-20913
Acido Oxálico Cristal (2H2O) PA ACS	500g	EP-21-20914
Acido Oxálico Cristal (2H2O) PA ACS	1000g	EP-21-20915
Oxido de Mercúrio II (Vermelho) PA ACS	100g	EP-21-20916
Hidroquinona PA	500g	EP-21-20917
Acido Cítrico (1H2O) PA ACS	500g	EP-21-20919
Sulfito de Sódio Anidro PA ACS	500g	EP-21-20921
Sulfito de Sódio Anidro PA ACS	1000g	EP-21-20922
Sulfato de Alumínio E Amônio (12H2O) PA ACS	500g	EP-21-20923
Tartarato de Sódio E Potássio (4H2O) PA (Sal de Rochele)	500g	EP-21-20924
Tartarato de Sódio E Potássio (4H2O) Pa (Sal de Rochele)	1000g	EP-21-20925
Cloreto de Alumínio (6H2O) PA	500g	EP-21-20931
Cloreto de Alumínio (6H2O) PA	1000g	EP-21-20932
Índigo Carmim PA (Cl. 73015)	25g	EP-21-20933
Metabissulfito de Potássio PA	500g	EP-21-20934
Tartarato de Sódio (2H2O) PA	500g	EP-21-20935
Metabissulfito de Potássio PA	500g	EP-21-20934



Equipamentos para Coloração

Citocolor

Sistema de coloração manual para citologia e histologia.

Composto de 1 suporte de aço inox, 12 cubas azuis de nylon com as respectivas tampas, cada cuba tem capacidade para 250ml e 1 berço para 25 lâminas, todos os componentes são resistente aos ácidos e solventes utilizados na citologia e histologia, como por exemplo o xilol e outras colorações.

SOLICITAR COTAÇÃO

Especificações Técnicas

Material	Aço Inox
Material Cubas	Nylon
Quantidade de Cubas	12 unidades
Capacidade	250ml
Capacidade de Lâminas	25 unidades
Tamanho	72cm x 12cm x 12cm
Código	EP-31-05101
Marca	EasyPath



Hematocolor

Sistema de coloração manual para citologia e histologia, composto de 1 suporte de aço inox, 3 cubas verdes de nylon com as respectivas tampas. Cada cuba tem capacidade para 250ml e 1 berço para 25 lâminas, todos os componentes são resistente aos ácidos e solventes utilizados na citologia e histologia, como por exemplo o xilol e outras colorações, tamanho 20 x 12 x 12 cm.

SOLICITAR COTAÇÃO

Especificações Técnicas

Material Suporte	Aço Inox
Material Cubas	Nylon
Quantidade de Cubas	3 unidades
Capacidade	250ml
Capacidade de Lâminas	25 unidades
Tamanho	20cm x 12cm x 12cm
Código	EP-31-05102
Marca	EasyPath



Acessórios para Coloração



Bandeja plástica para leitura, branca

Código	Capacidade para lâminas
EP-51-05023	20 lâminas

SOLICITAR COTAÇÃO



Berço de aço inox

Código	Capacidade para lâminas
EP-51-05017	34 lâminas vertical
EP-51-05451	64 lâminas vertical

SOLICITAR COTAÇÃO



Berço de Nylon Azul

Código	Capacidade para lâminas
EP-51-05010	25 lâminas

SOLICITAR COTAÇÃO



Berço de Nylon Cinza

Código	Capacidade para lâminas
EP-51-05012	24 lâminas

SOLICITAR COTAÇÃO



Cuba de Nylon Azul com Tampa

Código	Capacidade
EP-51-05015	250ml

SOLICITAR COTAÇÃO

Cuba de Vidro com Tampa

Código	Capacidade
EP-51-30201	400ml
EP-51-30202	700ml

SOLICITAR COTAÇÃO



Cuba Hellendhal de Vidro

Código	Capacidade
EP-51-30351	80ml

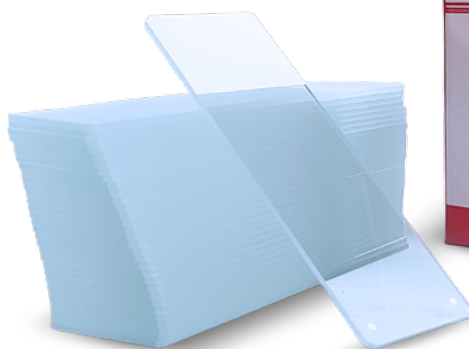
SOLICITAR COTAÇÃO

Lâminas para Microscopia - EasySlide

EasySlide lâminas para automação, confeccionada em vidro de alta qualidade e excelente transparência, com extremidade revestida em teflon branco, bordas lapidadas com pontas em 45° que evitam quebras e emperramentos em equipamentos, pré-limpas, polidas e prontas para uso.

Código	EP-51-30471
Tamanho	25x75x1mm
Quantidade	50 Unidades
Marca	EasyPath

SOLICITAR COTAÇÃO



Soluções em **Arquivamento**

Produtos funcionais para manter a organização do seu fluxo de trabalho e da sua equipe.



Sistemas de Arquivamento

Histofile - Lâminas Sistema de Arquivamento

Arquivo de aço para lâminas, com pintura em esmalte sintético texturizado (epóxi), composto por 10 gavetas, com 130 suporte removível de lâminas, 3 aparadores de lâminas, 1 sacador de suporte removível, 2 chaves para travamento do arquivo, manual de uso e conservação e certificado de garantia de 12 meses, cada gaveta possui um espaço para etiqueta para identificação das lâminas,

Código	EP-31-05071
Capacidade	80.000 lâminas
Tamanho	123x71x50cm

SOLICITAR COTAÇÃO



Histofile - Cassetes Sistema de Arquivamento

Arquivo de aço para cassetes/blocos de parafina, com pintura em esmalte sintético texturizado (epóxi), com 10 gavetas, com 260 suporte removível de cassete, 3 aparadores de suporte removível, 2 chaves para travamento do arquivo, manual de uso e conservação e certificado de garantia de 12 meses

Código	EP-31-05072
Capacidade	23.000 cassetes
Tamanho	123x71x50cm

SOLICITAR COTAÇÃO

Histofile Personalizados

Você pode escolher sistemas de arquivamento Histofile de forma personalizada de acordo com a tabela ao lado.

Código	Modelo
EP-31-05381	Histofile, 1 Gaveta Lâminas e 9 Gavetas Cassetes
EP-31-05382	Histofile, 2 Gavetas Lâminas e 8 Gavetas Cassetes
EP-31-05383	Histofile, 3 Gavetas Lâminas e 7 Gavetas Cassetes
EP-31-05384	Histofile, 4 Gavetas Lâminas e 6 Gavetas Cassetes
EP-31-05385	Histofile, 5 Gavetas Lâminas e 5 Gavetas Cassetes
EP-31-05386	Histofile, 6 Gavetas Lâminas e 4 Gavetas Cassetes
EP-31-05387	Histofile, 7 Gavetas Lâminas e 3 Gavetas Cassetes
EP-31-05388	Histofile, 8 Gavetas Lâminas e 2 Gavetas Cassetes
EP-31-05389	Histofile, 9 Gavetas Lâminas e 1 Gaveta Cassetes

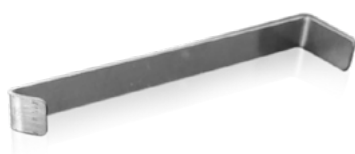
Acessórios para arquivamento

Suporte Removível Histofile - Canaleta

Suporte removível (canaleta), para cassete ou lâminas, confeccionado em plástico resistente, dotado de um dispositivo para facilitar a sua remoção através do uso do sacador de suporte removível, acessório do arquivo HistoFile

Código	EP-41-20083
Dimensões	60x32x42mm
Marca	EasyPath

SOLICITAR COTAÇÃO



Sacador suporte removível - Histofile

Sacador do suporte removível para cassete ou lâminas, dispositivo especial e resistente, para retirar o suporte removível da gaveta do arquivo.

Código	EP-41-20084
Marca	EasyPath

SOLICITAR COTAÇÃO

Base com 4 rodas - Histofile

Base reforçada com rodas, para o arquivo HistoFile, com pintura em esmalte sintético texturizado (epóxi), possui duas rodas fixas na parte traseira e duas rodas móveis com trava na parte frontal, facilita a eventual remoção do HistoFile, proporcionando ao mesmo tempo proteção contra a umidade, acessório do arquivo HistoFile.

Código	EP-31-05073
Dimensões	72x52x16cm
Marca	EasyPath

SOLICITAR COTAÇÃO



Organizadores de lâminas e cassetes

Arquivamento reforçado para lâminas e cassetes com um ótimo custo benefício.

Mais praticidade e segurança para sua amostras

HistoBox | Cassete com 2 aparadores de lâminas/cassetes

Arquivo de papelão para cassetes ou blocos com alta capacidade de armazenamento e resistência por paredes duplas, cor externa branca, pacote com 5 unidades. Sistema de divisória sanfonada com 8 colunas e de fácil montagem, com excelente ganho no espaço útil interno.

Fechamento triplo, com aba superior e laterais. Design moderno e de rápida montagem e sem peças de encaixe. Alta resistência com paredes duplas nas quatro laterais, proporcionando mais durabilidade e maior empilhamento.

Etiqueta frontal de identificação individual por coluna. Acompanha 2 unidades de aparador tipo L para posicionamento dos blocos/cassetes. Isento de Registro na ANVISA.

Código	EP-51-05465
Dimensões Externas	24,5x24,5x5cm
Dimensões Internas	23,5x23,5x4,5cm
Capacidade	256 cassetes ou 200 blocos histológicos

SOLICITAR COTAÇÃO

HISTOBOX
CASSETES



Acompanha 2 aparadores em "L" para melhor comodidade

HISTOBOX
LÂMINAS



Acompanha 2 aparadores em "L" para melhor comodidade

HistoBox | Lâminas com 2 aparadores de lâminas/cassetes

arquivo de papelão para lâminas com alta capacidade de armazenamento e resistência por paredes duplas, cor externa branca, pacote com 5 unidades. Sistema de divisória sanfonada com 8 colunas e de fácil montagem, com excelente ganho no espaço útil interno.

Fechamento triplo, com aba superior e laterais. Design moderno e de rápida montagem e sem peças de encaixe. Alta resistência com paredes duplas nas quatro laterais, proporcionando mais durabilidade e maior empilhamento.

Etiqueta frontal de identificação individual por coluna. Acompanha 2 unidades de aparador tipo L para posicionamento dos blocos/cassetes. Isento de Registro na ANVISA

Código	EP-51-05466
Dimensões Externas	24,5 x 24,5 x 9cm
Dimensões Internas	23,5 x 23,5 x 5,8cm
Capacidade	1500 lâminas de microscopia

SOLICITAR COTAÇÃO

Conheça a nossa
linha completa para

Imuno-histoquímica

Tampões de Recuperação Antigênica e Lavagem



Tampão Recuperação IHQ - Recovery - Tris EDTA 10x Ph 9

Tampão Tris EDTA pH 9 (10x concentrado), rendimento 10 litros, contém tween para auxílio na redução de background.

Código	EP-12-20554
Quantidade	1000ml
Registro ANVISA	10039370002

SOLICITAR COTAÇÃO

Tampão Recuperação IHQ - Recovery - EDTA 10x Ph 8,0

Tampão EDTA pH 8,5 (10x concentrado), rendimento 10 litros, contém tween para auxílio na redução de background.

Código	EP-12-20556
Quantidade	1000ml
Registro ANVISA	10039370002

SOLICITAR COTAÇÃO



Tampão Recuperação IHQ - Recovery - Citrato 10x Ph 6,0

Tampão Citrato pH 6 (10x concentrado) rendimento 10 litros, contém tween para auxílio na redução de background.

Código	EP-12-20558
Quantidade	1000ml

SOLICITAR COTAÇÃO

Tampão de Lavagem IHQ TBS (20x) com Tween 20

Tampão de lavagem, para uso em técnica de imuno-histoquímica, TBS com Tween 20, pH 7,5 (20x concentrado)

Código	EP-11-20552
Quantidade	1000ml

SOLICITAR COTAÇÃO

Bloqueadores e Diluentes

Bloqueador de Peroxidase

Bloqueador de peroxidase da EasyPath, é um peróxido de hidrogênio altamente estável, desenvolvido para bloqueio da peroxidase endógena na técnica de imuno-histoquímica. É muito útil para bloquear coloração inespecíficas de células do sangue (glóbulos vermelhos). Estável em temperatura ambiente.

Código	Quantidade
EP-11-20521	25ml
EP-11-20522	125ml
Marca	EasyPath
Registro MS	10039370003

SOLICITAR COTAÇÃO



Bloqueador de Proteína

O Bloqueador de proteína da EasyPath é um soro de cabra 10% com conservante. Deve ser utilizado para bloquear colorações inespecíficas conhecidas como 'background', principalmente quando utilizado anticorpo secundário de cabra na coloração de imunohistoquímica. Serve para uso tanto com sistemas de detecção por estreptavidina como sistemas de detecção por polímeros.

Código	Quantidade
EP-12-20531	25ml
EP-12-20532	125ml
Marca	EasyPath
Registro MS	10039370003

SOLICITAR COTAÇÃO

Diluyente Universal de Anticorpo

Diluyente universal de anticorpos (pH 7.4) contendo estabilizante de proteína e preservativo. Seu uso é destinado a diluição de anticorpos primários e secundários e reagentes de controle negativos que serão utilizados em procedimentos de imunohistoquímica. Elimina a necessidade de diluir anticorpos diariamente ou semanalmente, pois o diluyente garantirá a qualidade do anticorpo diluído até a validade do mesmo ou até a validade do diluyente, ou seja o que expirar primeiro.

Código	Quantidade
EP-12-20511	25ml
EP-12-20512	125ml
Marca	EasyPath
Registro MS	10039370003

SOLICITAR COTAÇÃO



Cromógeno DAB

DAB Cromógeno Kit

O DAB produz uma coloração marrom quando em contato com a enzima HRP, cromógeno amplamente utilizado na imuno-histoquímica

Composto por frasco de cromógeno concentrado DAB e tampão de substrato DAB.

Código	Quantidade
EP-12-20541	25ml substrato e 1,5ml cromógeno concentrado
EP-12-20542	125ml substrato e 7,5ml cromógeno concentrado
Marca	EasyPath
Registro MS	10039370003

SOLICITAR COTAÇÃO



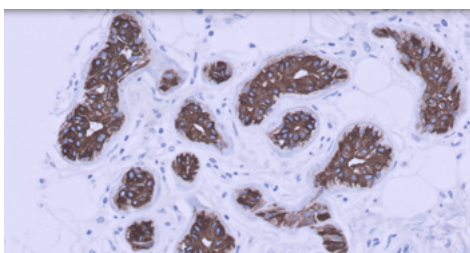
LANÇAMENTO

Potencializador DAB

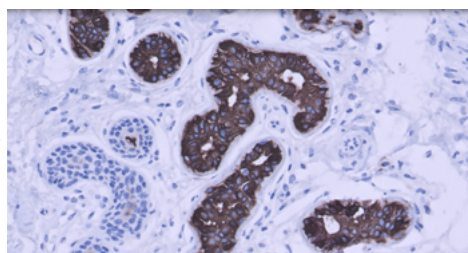
Código	Produto	Volume
EP-12-20546	Potencializador de coloração do DAB	25ml
EP-12-20547	Potencializador de coloração do DAB	125ml
Marca	EasyPath	
Registro MS	10039370003	

SOLICITAR COTAÇÃO

Anticorpo CK7 sem potencializador DAB

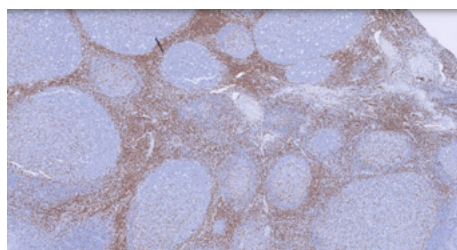


Anticorpo CK7 com potencializador DAB

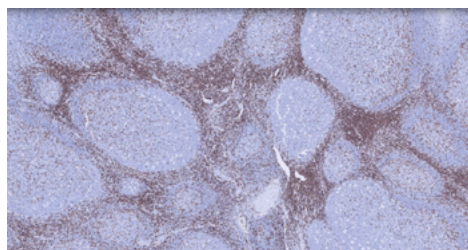


Anticorpo Citoqueratina 7, clone OV-TL12/30 com uso do sistema de detecção EasyLink DUO HRP

Anticorpo CD3 sem potencializador DAB



Anticorpo CD3 com potencializador DAB



Anticorpo CD3, clone EP41 com uso do sistema de detecção EasyLink DUO HRP

Sistema de Detecção

Kit EasyLink DUO LANÇAMENTO

O EasyLink DUO representa uma revolução na marcação imunohistoquímica, oferecendo uma solução simplificada e eficiente para laboratórios de diagnóstico em todo o mundo. Desenvolvido pela EasyPath Diagnósticos, o EasyLink DUO é um sistema de polímero-HRP universal projetado para proporcionar rapidez, comodidade e resultados precisos em uma variedade de amostras de tecido.

Com sua tecnologia avançada de síntese, o EasyLink DUO combina um amplificador de anticorpos e um polímero-HRP de última geração, eliminando a necessidade de linkers separados e etapas extras no processo de marcação. Isso não apenas simplifica os protocolos de laboratório, mas também reduz os custos operacionais e melhora a eficiência geral do workflow.

SOLICITAR COTAÇÃO

Supere as fronteiras da marcação em imunohistoquímica com o EasyLink DUO

Realize até

1250 testes



*Todos os itens na imagem compõem o Kit EasyLink DUO. Você também pode realizar a compra somente do Polímero HRP PolyFusion. Para mais informações consulte a tabela ao lado.

Sistema de Detecção

Exclusiva Tecnologia PolyFusion

Apresentamos a tecnologia do Polímero HRP PolyFusion, uma nova era na marcação imunohistoquímica que redefine os padrões de excelência e eficiência.

Com a avançada tecnologia de segunda geração de polímeros HRP, o PolyFusion representa o ápice da inovação e desempenho na detecção de antígenos em amostras de tecido.

O segredo por trás do PolyFusion reside na sua capacidade de fundir o melhor de dois mundos: a sensibilidade e especificidade da tecnologia HRP com a praticidade e eficácia dos polímeros de última geração.

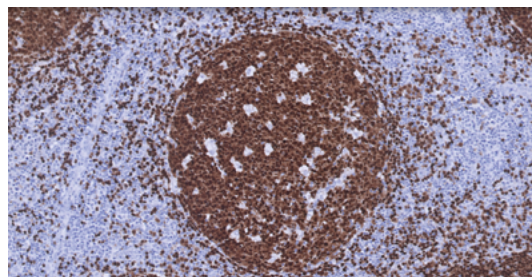
Esta fusão perfeita resulta em uma marcação imunohistoquímica superior, oferecendo resultados precisos e confiáveis em uma ampla variedade de aplicações e amostras de tecido.

Graças ao intensificador do DAB integrado, o PolyFusion proporciona uma coloração mais intensa e nítida, destacando ainda mais os resultados obtidos. Além disso, dispensa completamente o uso de um linker, simplificando os protocolos de laboratório e reduzindo o tempo e os custos associados ao processo.

Com o PolyFusion, você pode esperar uma sensibilidade excepcional, uma marcação nítida e clara, e uma redução significativa no tempo de incubação. Além disso, sua formulação avançada proporciona uma estabilidade excepcional, garantindo resultados consistentes em cada análise.

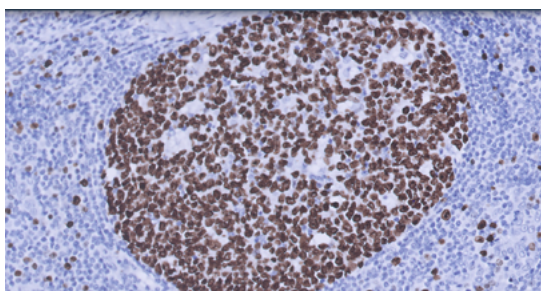


Anticorpo PAX5 com potencializador DAB



Anticorpo PAX 5, clone MX017 com uso do sistema de detecção EasyLink DUO HRP e potencializador do DAB

Anticorpo Ki67 com potencializador DAB



Anticorpo Ki-67, clone SP6 com uso do sistema de detecção EasyLink DUO HRP e potencializador do DAB

Principais Benefícios



Universalidade e rendimento

Com a capacidade de funcionar com anticorpos primários produzidos em coelho e camundongo sem a necessidade de linkers separados, o EasyLink Duo simplifica os protocolos de laboratório e economiza tempo e recursos.



Alta Sensibilidade

A tecnologia avançada do EasyLink Duo proporciona marcações imunohistoquímicas de alta qualidade, resultando em resultados precisos e confiáveis em uma variedade de amostras de tecido.



Eliminação de Etapas Extras

Ao incluir um amplificador de anticorpos e um polímero-HRP de última geração, o EasyLink Duo elimina a necessidade de etapas extras, como bloqueadores de proteína, simplificando o processo e reduzindo os custos operacionais.



Inovador Intensificador de DAB

O EasyLink Duo oferece um intensificador de DAB opcional que altera a coloração marrom para uma coloração mais escura e destacada, proporcionando uma melhor visualização dos resultados.

SOLICITAR COTAÇÃO

Produto	Código	Qtd de Testes	Volume
EasyLink DUO Polímero	EP-12-20491	250 testes	25ml
EasyLink DUO Polímero	EP-12-20492	1250 testes	125ml
Kit EasyLink DUO	EP-12-20494	250 testes	25ml
Kit EasyLink DUO	EP-12-20495	1250 testes	125ml

Acessórios para IHQ



Bandeja de Coloração IHQ

Bandeja de coloração para imuno-histoquímica (IHQ) com tampa, pode ser utilizada em estufa e como câmara úmida, porém com pouco espaço para o reagente, apenas 1cm de altura para líquidos, possui encaixes para lâminas, evitando o escurecimento das lâminas, as bandejas podem ser sobrepostas, confeccionada em acrílico escuro, para evitar que a luz interfira no processo de coloração.

Capacidade	24 lâminas
Código	EP-51-05021

SOLICITAR COTAÇÃO



Bandeja de Incubação IHQ

Bandeja de incubação para imuno-histoquímica (IHQ) com tampa, para ser utilizada como câmara úmida, as bandejas podem ser sobrepostas, confeccionada em acrílico escuro, para evitar que a luz interfira no processo de coloração, as lâminas são aparadas por dois suportes.

Capacidade	22 lâminas
Código	EP-51-05022

SOLICITAR COTAÇÃO



Lâminas Immunoslides

Carga eletrostática positiva (tipo silanizadas), para as seções congeladas e fixadas em formalina. Elimina a coloração de fundo (background), proporciona melhor aderência as preparações citológicas de difícil aderência.

Código	Tamanho	Quantidade
EP-51-30472	25x75x1mm	Caixa/50un
Marca	EasyPath	

SOLICITAR COTAÇÃO



Caneta Super Pap Pen

Caneta hidrofóbica para imuno-histoquímica e hibridização In Situ, Super PAP PEN – Liquid Blocker (nova geração). Livre de 1-bromopropano, suporta até 120°.

Código	Rendimento	Volume
EP-51-05035	1000 aplicações	16,5ml
EP-51-05036	500 aplicações	7,5ml
Marca	EasyPath	

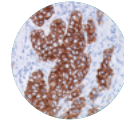
SOLICITAR COTAÇÃO

Anticorpos Primários - Pronta Entrega

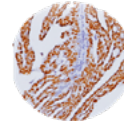
mais de **150** MARCADORES
DISPONÍVEL CONTRADOS
E PRONTO PARA USO



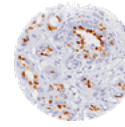
Alto Desempenho - Especificidade



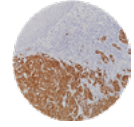
C-ERBB/HER2



ESTRÓGENO



PROGESTERONA



p16-ink4 (mx007)

Dica: Utilize o comando CTRL+F (Windows) ou CMD + F (Mac) para fazer uma busca avançada. Você também pode copiar o código da tabela e colar na busca do nossa loja online para solicitar uma cotação rápida.

A

Alpha-Fetoprotein, CLONE EP209, 0,1ml - RUO
Alpha-Fetoprotein, CLONE EP209, 6ml - RUO

C

C-ERBB-2 HER-2, EP3, 0,1ml - RUO
C-ERBB-2 HER-2, EP3, 6ml (Pronto p uso) - RUO
CA 125, CLONE OC125, 0,1ml - RUO
CA 19-9 (121SLE), MONOCLONAL CAMUNDONGO, 0,1ML, RUO
CA 19-9 (121SLE), MONOCLONAL CAMUNDONGO, 6ML (líquido pronto para uso), RUO
CALCITONIN (CALCITONINA), 0,1ml - RUO
CALCITONIN (CALCITONINA), 6ml (Pronto p uso) - RUO
CALPONIN (CALPONINA), CALP, 0,1ml - RUO
CALPONIN (CALPONINA), CALP, 6ml (Pronto p uso) - RUO
CALRETININ (CALRETININA), 0,1ml - RUO
CALRETININ (CALRETININA), 6ml (Pronto p uso) - RUO
CD117 C-KIT, EP10, 0,1ml - RUO
CD117 C-KIT, EP10, 6ml (Pronto p uso) - RUO
CD138 (SYNDECAN-1), B-A38, 0,1ml - RUO
CD138 (SYNDECAN-1), B-A38, 6ml (Pronto p uso) - RUO
CD163, 10D6, 0,1ml - RUO
CD163, 10D6, 6ml (Pronto p uso) - RUO
CD20, L26, 0,1ml - RUO
CD20, L26, 6ml (Pronto p uso) - RUO
CD23, CLONE 1B12, 0,1ml - RUO
CD23, CLONE 1B12, 6ml (Pronto p uso) - RUO
CD3, CLONE EP41, 0,1ml - RUO
CD3, CLONE EP41, 6ml (Pronto p uso) - RUO
CD30, K11, 0,1ml - RUO
CD30, K11, 6ml (Pronto p uso) - RUO
CD34, CLONE QBEND10, MONOCLONAL DE CAMUNDONGO, 0,1ML - RUO
CD34, CLONE QBEND10, MONOCLONAL DE CAMUNDONGO, 6ML - RUO
CD4, CLONE EP204, 0,1ml - RUO
CD4, CLONE EP204, 6ml (pronto para uso) - RUO
CD45RO, CLONE UCHL-1, 0,1ml - RUO
CD45RO, CLONE UCHL-1, 6ml (Pronto p uso) - RUO
CD68, CLONE KP1, 0,1ml - RUO
CD68, CLONE KP1, 6ml (Pronto p uso) - RUO
CD7, CLONE BC-272, 0,1ml - RUO
CD7, CLONE BC-272, 6ml (Pronto p uso) - RUO
CD79A/MB-1 (SP18), MONOCLONAL COELHO, 0,1ML, RUO
CD79A/MB-1 (SP18), MONOCLONAL COELHO, 6ML (líquido pronto para uso), RUO
CD99, CLONE EP8, 0,1ml - RUO
CD99, CLONE EP8, 6ml - RUO
CDX2 (EP25), MONOCLONAL COELHO, 0,1ML, RUO
CDX2 (EP25), MONOCLONAL COELHO, 6ML (líquido pronto para uso), RUO
CEA - CARCINOEMBRYONIC ANTIGEN (ANTIGENO CARCINOEMBRIÓNICO), COL-1, 0,1ML - RUO
CEA - CARCINOEMBRYONIC ANTIGEN (ANTIGENO CARCINOEMBRIÓNICO), COL-1, 6ml (Pronto p uso) - RUO
CHROMOGRANIN A, LK2H10+PHE5, 0,1ml - RUO
CHROMOGRANIN A, LK2H10+PHE5, 6ml (Pronto p uso) - RUO
CK (AE1/AE3), MONOCLONAL CAMUNDONGO, 0,1ML, RUO
CK (AE1/AE3), MONOCLONAL CAMUNDONGO, 6ML (líquido pronto para uso), RUO
CK HMW, CLONE 34BE12, 0,1ML - RUO
CK HMW, CLONE 34BE12, 6ML - RUO
CK14 (CK14), CLONE LLO02, 0,1ml - RUO
CK14 (CK14), CLONE LLO02, 6ml (Pronto p uso) - RUO
CK19, CLONE KS193, 0,1ml - RUO
CK19, CLONE KS193, 6ml (Pronto p uso) - RUO

B

B-CATENIN (BETA CATENINA), 14, 0,1ml - RUO
B-CATENIN (BETA CATENINA), 14, 6ml (Pronto p uso) - RUO
BOB-1, CLONE TG14, 0,1ML, RUO
BOB-1, CLONE TG14, 6ML (pronto para uso), RUO

CK20, CLONE Ks20.8, 0,1ml - RUO
CK20, CLONE Ks20.8, 6ml - RUO
CK5/6 (EP24+EP67), MONOCLONAL COELHO, 0,1ML, RUO
CK5/6 (EP24+EP67), MONOCLONAL COELHO, 6ML (líquido pronto para uso), RUO
CK7, CLONE BC1, 0,1ml - RUO
CK7, CLONE BC1, 6ml (Pronto p uso) - RUO
CK8/18 - LMW, (B22.1&B23.1), MONOCLONAL CAMUNDONGO, 0,1ML, RUO
CK8/18 - LMW, (B22.1&B23.1), MONOCLONAL CAMUNDONGO, 6ML (líquido pronto para uso), RUO
COLLAGEN IV, CLONE COL94, 0,1ml - RUO
COLLAGEN IV, CLONE COL94, 6ml (Pronto p uso) - RUO
CYTOMEGALOVIRUS CMV COCKTAIL, DT10 + BC90, 0,1ml - RUO
CYTOMEGALOVIRUS CMV COCKTAIL, DT10 + BC90, 6ml (Pronto p uso) - RUO

D

DESMIN (DESMINA), D33, 0,1ml - RUO
DESMIN (DESMINA), D33, 6ml (Pronto p uso) - RUO

E

E-CADHERIN, EP6, 0,1ML, RUO.
E-CADHERIN, EP6, 6ML (pronto para uso), RUO.
EGFR - EPIDERMAL GROWTH FACTOR RECEPTOR (EP22), MONOCLONAL COELHO, 0,1ML, RUO
EGFR - EPIDERMAL GROWTH FACTOR RECEPTOR (EP22), MONOCLONAL COELHO, 6ML (líquido pronto para uso), RUO
EPITHELIAL MEMBRANE ANTIGEN (EMA), MC-5, 0,1ml - RUO
EPITHELIAL MEMBRANE ANTIGEN (EMA), MC-5, 6ml (Pronto p uso) - RUO
ESTROGEN RECEPTOR (ER) [6F11], 0,1ml - RUO
ESTROGEN RECEPTOR (ER)[6F11], 6ml (Pronto p uso) - RUO

F

FACTOR XIII (EP292), MONOCLONAL COELHO, 0,1ML, RUO.
FACTOR XIII (EP292), MONOCLONAL COELHO, 6ML (líquido pronto para uso), RUO.
FSH - FOLLICLE STIMULATING HORMONE, 0,1ml - RUO
FSH - FOLLICLE STIMULATING HORMONE, 6ml (Pronto p uso) - RUO

G

GATA-3, L50-823, 0,1ml - RUO
GATA-3, L50-823, 6ml (Pronto p uso) - RUO
GFAP, GA-5, 0,1ml - RUO
GFAP, GA-5, 6ml (Pronto p uso) - RUO
GROSS CYSTIC DISEASE FLUID PROTEIN-15 (GCDFP-15), CLONE D6, 0,1ML, RUO
GROSS CYSTIC DISEASE FLUID PROTEIN-15 (GCDFP-15), CLONE D6, 6ML, RUO

H

HCG, 0,1ml - RUO
HCG, 6ml (Pronto p uso) - RUO
HMB45 - MELANOMA, MONOCLONAL CAMUNDONGO, 0,1ML, RUO.
HMB45 - MELANOMA, MONOCLONAL CAMUNDONGO, 6ML, RUO.
HSA, CLONE OCH1E5, 0,1ml - RUO
HSA, CLONE OCH1E5, 6ml (Pronto p uso) - RUO

Anticorpos Primários - Pronta Entrega

I

INHIBIN ALPHA, CLONE BCR1, 0,1ml - RUO
 INHIBIN ALPHA, CLONE BCR1, 6ml (Pronto p uso) - RUO

L

LAMBDA LIGHT CHAIN, CLONE N10-2, 0,1ml - RUO
 LAMBDA LIGHT CHAIN, CLONE N10-2, 6ml (Pronto p uso) - RUO
 LCA COCKT.(CD45), PD72616 + 2B11, 0,1ml - RUO
 LCA COCKT.(CD45), PD72616 + 2B11, 6ml (Pronto p uso) - RUO

N

NAPSIN A, TMU-AD 02, 0,1ml - RUO
 NAPSIN A, TMU-AD 02, 0,1ml, 6ml (Pronto p uso) - RUO
 NEUROFILAMENT 70/200 KDA (2F11), MONOCLONAL CAMUNDONGO, 0,1ML, RUO.
 NEUROFILAMENT 70/200 KDA (2F11), MONOCLONAL CAMUNDONGO, 6ML (líquido pronto para uso), RUO.

P

P16-INK4 (MX007), MONOCLONAL CAMUNDONGO, 0,1ML, RUO.
 P16-INK4 (MX007), MONOCLONAL CAMUNDONGO, 6ML (líquido pronto para uso), RUO.
 P40, policlonal, 0,1ML, RUO
 P40, policlonal, 6ML, RUO
 P504S (RACEMASE), 0,1ml - RUO
 P504S (RACEMASE), 6ml (Pronto p uso) - RUO
 P53, CLONE DO-7, 0,1ml - RUO
 P53, CLONE DO-7, 6ml (Pronto p uso) - RUO
 PAX-5 (MX017), MONOCLONAL CAMUNDONGO, 0,1ML, RUO.
 PAX-5 (MX017), MONOCLONAL CAMUNDONGO, 6ML, RUO.
 PAX8, CLONE BC12, 0,1ml - RUO
 PAX8, CLONE BC12, 6ml (Pronto p uso) - RUO
 PD-L1 (CAL10), MONOCLONAL CAMUNDONGO, 1ML, RUO.
 PD-L1 (CAL10), Monoclonal de Camundongo, 0,1ML, RUO.
 PD-L1 (CAL10), Monoclonal de Camundongo, 6ML, RUO.
 PLAP, CLONE SP15, 0,1ml - RUO
 PLAP, CLONE SP15, 6ml (Pronto p uso) - RUO
 PMS2, CLONE A16-4, 0,1ml - RUO
 PMS2, CLONE A16-4, 6ml (Pronto p uso) - RUO
 PODOPLANIN (D2-40), MONOCLONAL CAMUNDONGO, 0,1ML, RUO.
 PODOPLANIN (D2-40), MONOCLONAL CAMUNDONGO, 6ML (líquido pronto para uso), RUO.
 PROGESTERONE RECEPTOR (16), MONOCLONAL CAMUNDONGO, 0,1ML, RUO.
 PROGESTERONE RECEPTOR (16), MONOCLONAL CAMUNDONGO, 6ml (pronto para uso), RUO.
 PROSTATE SPECIFIC ANTIGEN (PSA), CLONE EP109, 0,1ml - RUO
 PROSTATE SPECIFIC ANTIGEN (PSA), CLONE EP109, 6ml (Pronto p uso) - RUO
 p63, CLONE 4A4, 0,1ml - RUO
 p63, CLONE 4A4, 6ml - RUO

K

KI-67, CLONE SP6, 0,1ml - RUO
 KI-67, CLONE SP6, 6ml (Pronto p uso) - RUO

M

MART-1 COCK, CLONE M2-7C10M2-9E3, 0,1ml - RUO
 MART-1 COCK, CLONE M2-7C10M2-9E3, 6ml (Pronto p uso) - RUO
 MLH-1 (BS29), MONOCLONAL CAMUNDONGO, 0,1ML, RUO.
 MLH-1 (BS29), MONOCLONAL CAMUNDONGO, 6ML (líquido pronto para uso), RUO.
 MOC-31 (ESA/EP-CAM), CLONE MOC-31, 0,1ml - RUO
 MOC-31 (ESA/EP-CAM), CLONE MOC-31, 6ml (Pronto p uso) - RUO
 MUC-1, CLONE 695, 0,1ml - RUO
 MUC-1, CLONE 695, ICC, 6ml (Pronto p uso) - RUO
 MUM-1, BCS, 0,1ml - RUO
 MUM-1, BCS, 6ml (Pronto p uso) - RUO
 MYELOPEROXIDASE (POLYCLONAL), 0,1ML, RUO
 MYELOPEROXIDASE (POLYCLONAL), 6ML (líquido pronto para uso), RUO

S

S100 PROTEIN, CLONE 4C4.9, 0,1ml - RUO
 S100 PROTEIN, CLONE 4C4.9, 6ml (Pronto p uso) - RUO
 SMOOTH MUSCLE ACTIN (SMA) (1A4), MONOCLONAL CAMUNDONGO, 0,1ML, RUO
 SMOOTH MUSCLE ACTIN (SMA) (1A4), MONOCLONAL CAMUNDONGO, 6ML (líquido pronto para uso), RUO

T

TDT, EP266, 0,1ml - RUO
 TDT, EP266, 6ml (Pronto p uso) - RUO
 THYROGLOBULIN, 2H11 + 6E1, 0,1ml - RUO
 THYROGLOBULIN, CLONE 2H11 + 6E1, 6ml (Pronto p uso) - RUO
 TSH, TSH01 + TSH02, 0,1ml - RUO
 TSH, TSH01 + TSH02, 6ml (Pronto p uso) - RUO
 TTF-1, CLONE 8G7G31, MONOCLONAL DE CAMUNDONGO, 0,1ml - RUO
 TTF-1, CLONE 8G7G31, MONOCLONAL DE CAMUNDONGO, 6ml (Pronto p uso) - RUO

U

UROPLAKIN III, CLONE BC17, 0,1ml - RUO
 UROPLAKIN III, CLONE BC17, 6ml (Pronto p uso) - RUO

V

VIMENTIN, V9, 0,1ml - RUO
 VIMENTIN, V9, 6ml (Pronto p uso) - RUO

Grande portfólio de ANTICORPOS PARA AUTOMAÇÃO VENTANA

CD1A	CD117-C-KIT
CD4	Citomegalovírus (CMV)
CD7	Citoqueratina 5/6 (CK/6)
CD10	Fosfatase Alcalina Placentária (PLAP)
CD20	Proteína Glial Fibrilar Ácida (GFAP)

Aponte a câmera do seu celular para o QR CODE ao lado e obtenha a lista completa de anticorpos para automação.



Receptor de Progesterona

Antígeno Prostático Específico (PSA)

Citoqueratina 19 (CK19)

Anticorpos para IHQ - Concentrados

mais de **300** MARCADORES
CONCENTRADOS E
PRONTO PARA USO

Dica: Utilize o comando CTRL+F (Windows) ou CMD + F (Mac) para realizar uma pesquisa avançada.

A

ACTH (ADRENOCORTICOTROPIC HORMONE) (POLYCLONAL), 1ML, RUO
ACTIN, MUSCLE SPECIFIC (HHF35), MONOCLONAL CAMUNDONGO, 1ML, RUO.
ADIPOPHILIN (POLYCLONAL), 1ML, RUO.
ALDH1A1 (POLYCLONAL), 1ML, RUO.
ALK/P80 (5A4), MONOCLONAL CAMUNDONGO, 1ML, RUO.
ALPHA-1 ANTICITOTRIPSINA (POLICLONAL), 1ML, RUO
ALPHA-1 ANTITRYPSIN (POLYCLONAL), 1ML, RUO.
ALPHA-FETOPROTEIN (EP209), MONOCLONAL COELHO, 1ML, RUO.
AMACR / P504S (13H4), MONOCLONAL COELHO, 1ML, RUO.
AMYLOID A (MC1), MONOCLONAL CAMUNDONGO, 1ML, RUO.
AMYLOID P (EP1018Y), MONOCLONAL COELHO, 1ML, RUO.
ANDROGEN RECEPTOR (SP107), MONOCLONAL COELHO, 1ML, RUO.
ANEXIN A1 (29), MONOCLONAL CAMUNDONGO, 1ML, RUO.
ARG-1 (EP261), MONOCLONAL COELHO, 1ML, RUO.

B

BARTONELLA HENSELAE (H2A10), MONOCLONAL CAMUNDONGO, 1ML, RUO.
BCL-2 (EP36), MONOCLONAL COELHO, 1ML, RUO.
BCL-6 (LN22), MONOCLONAL CAMUNDONGO, 1ML, RUO.
BER-EP4 - (EPITHELIAL SPECIFIC ANTIGEN), MONOCLONAL CAMUNDONGO, 1ML, RUO.
BETA CATENIN-1 (EP35), MONOCLONAL COELHO, 1ML, RUO.
BOB-1 (SP92), MONOCLONAL COELHO, 1ML, RUO.
BORRELIA BURGDORFERI (POLYCLONAL), 1ML, RUO.
BRST-1/BCA-225 (CU-18), MONOCLONAL CAMUNDONGO, 1ML
BRST-2/GCDFP-15 (EP95), MONOCLONAL COELHO, 1ML, RUO.
BRST-3/TAG-72/CA72-4 (B72.3), MONOCLONAL CAMUNDONGO, 1ML, RUO.

C

C-ERBB-2/HER2/NEU (SP3), MONOCLONAL COELHO, 1ML, RUO.
C-MYC (Y69), MONOCLONAL COELHO, 1ML, RUO.
C3D COMPLEMENT COMPONENT (POLYCLONAL), 1ML, RUO.
C4D (POLICLONAL), 0,5ML, RUO
C4D (POLICLONAL), 1ML, RUO
CA 125 (MUCIN-16) (OC125), MONOCLONAL CAMUNDONGO, 1ML, RUO.
CA 19-9 (121SLE), MONOCLONAL CAMUNDONGO, 1ML, RUO.
CADHERIN 17 (SP183), MONOCLONAL COELHO, 1ML, RUO.
CADHERIN 6 (MD-33/ MRQ-33) MONOCLONAL CAMUNDONGO, 1ML, RUO.
CALCITONIN (SP17), MONOCLONAL CAMUNDONGO, 1ML, RUO.
CALDESMON (H-CALD), MONOCLONAL CAMUNDONGO, 1ML, RUO.
CALPONIN (EP63), MONOCLONAL COELHO, 1ML, RUO.
CALRETININ (BSR235), MONOCLONAL COELHO, 1ML, RUO.
CARBONIC ANHYDRASE 9 (EP161), MONOCLONAL COELHO, 1ML
CATHEPSIN K (3F9), MONOCLONAL CAMUNDONGO, 1ML, RUO.
CD10 (56C6), MONOCLONAL CAMUNDONGO, 1ML, RUO.
CD103 (EP206), MONOCLONAL COELHO, 1ML, RUO.
CD117/C-KIT (EP10), MONOCLONAL COELHO, 1ML, RUO.
CD11B (INTEGRIN ALPHA-M) (EP45), MONOCLONAL COELHO, 1ML, RUO.
CD11C (INTEGRIN ALPHA-X) (EP157), MONOCLONAL COELHO, 1ML, RUO.
CD123 (INTERLEUKIN-3 RECEPTOR ALPHA CHAIN) (7G3), MONOCLONAL CAMUNDONGO, 1ML, RUO.
CD13 (EP117), MONOCLONAL COELHO, 1ML, RUO.
CD138 (EP201), MONOCLONAL COELHO, 1ML, RUO.
CD14 (EP128), MONOCLONAL COELHO, 1ML, RUO.
CD15 (MMA), MONOCLONAL CAMUNDONGO, 1ML, RUO
CD163 (EP324), MONOCLONAL COELHO, 1ML, RUO.
CD19 (SP110), MONOCLONAL COELHO, 1ML, RUO.
CD1A (EP80), MONOCLONAL COELHO, 1ML, RUO.
CD2 (EP222), MONOCLONAL COELHO, 1ML, RUO.
CD20 (L26), MONOCLONAL CAMUNDONGO, 1ML, RUO.
CD21 (2G9), MONOCLONAL CAMUNDONGO, 1ML, RUO.
CD23 (SP23), MONOCLONAL COELHO, 1ML, RUO.
CD25 (4C9), MONOCLONAL CAMUNDONGO, RUO.
CD27 (EPR8569), MONOCLONAL COELHO, 1ML, RUO.
CD278 (SP98), MONOCLONAL COELHO, 1ML, RUO.

CD3 (EP41), MONOCLONAL COELHO, 1ML, RUO.
CD30 (BER-H2), MONOCLONAL CAMUNDONGO, 1ML, RUO.
CD31/PECAM-1 (IC70A), MONOCLONAL CAMUNDONGO, 1ML, RUO.
CD33 (PWS44), MONOCLONAL CAMUNDONGO, 1ML, RUO.
CD34 (QB-END/10), MONOCLONAL CAMUNDONGO, 1ML, RUO.
CD35 (EP197), MONOCLONAL COELHO, 1ML, RUO.
CD38 (38C03), MONOCLONAL CAMUNDONGO, 1ML, RUO.
CD4 (EP204), MONOCLONAL COELHO, 1ML, RUO.
CD41 (INTEGRIN ALPHA) (EP178), MONOCLONAL COELHO, 1ML, RUO.
CD42B (42C01), MONOCLONAL CAMUNDONGO, 1ML, RUO.
CD43 (DF-T1), MONOCLONAL CAMUNDONGO, 1ML, RUO.
CD44 (SP37), MONOCLONAL COELHO, 1ML, RUO.
CD45 (COCTEL), MONOCLONAL CAMUNDONGO, 1ML, RUO.
CD45RA (SPM504), MONOCLONAL CAMUNDONGO, 1ML, RUO.
CD45RB (BRA-11), MONOCLONAL CAMUNDONGO, 1ML, RUO.
CD45RO (UCL-1), MONOCLONAL CAMUNDONGO, 1ML, RUO.
CD5 (EP77), MONOCLONAL COELHO, 1ML, RUO.
CD54/ICAM-1 (23G12), MONOCLONAL CAMUNDONGO, 1ML, RUO.
CD56/NCAM-1 (123C3), MONOCLONAL CAMUNDONGO, 1ML, RUO.
CD57 (NK-1), MONOCLONAL CAMUNDONGO, 1ML, RUO.
CD61/GP-IIIa (2F2), MONOCLONAL CAMUNDONGO, 1ML, RUO.
CD63 (NKJ/C3), MONOCLONAL CAMUNDONGO, 1ML, RUO.
CD64 (EPR4624), MONOCLONAL COELHO, 1ML, RUO.
CD68 (KP-1), MONOCLONAL CAMUNDONGO, 1ML, RUO.
CD7 (EP132), MONOCLONAL COELHO, 1ML, RUO.
CD71 (10F11), MONOCLONAL CAMUNDONGO, 1ML, RUO.
CD74 (LN-2), MONOCLONAL CAMUNDONGO, 1ML, RUO.
CD79A/MB-1 (SP18), MONOCLONAL COELHO, 1ML, RUO.
CD8 (SP16), MONOCLONAL COELHO, 1ML, RUO.
CD95 (EP208), MONOCLONAL COELHO, 1ML, RUO.
CD99 (EP8), MONOCLONAL COELHO, 1ML, RUO.
CDK4 (DCS-35), MONOCLONAL CAMUNDONGO, 1ML, RUO.
CDX2 (EP25), MONOCLONAL COELHO, 1ML, RUO.
CEA - CARCINOEMBRYONIC ANTIGEN (CEAM) (COL-1), MONOCLONAL CAMUNDONGO, 1ML, RUO.
CEA - CARCINOEMBRYONIC ANTIGEN (CEAP) (POLYCLONAL) 1ML, RUO.
CGA (GLYCOPROTEIN HORMONE ALPHA) (EP3373), MONOCLONAL COELHO, 1ML, RUO.
CHROMOGRANIN A (LK2H10), MONOCLONAL CAMUNDONGO, 1ML, RUO.
CK (AE1), MONOCLONAL CAMUNDONGO, 1ML, RUO.
CK (AE1/AE3), MONOCLONAL CAMUNDONGO, 1ML, RUO.
CK (AE3), MONOCLONAL CAMUNDONGO, 1ML, RUO.
CK (CAM 5.2), MONOCLONAL CAMUNDONGO, 1ML, RUO.
CK HMW, CLONE 34BE12, MONOCLONAL CAMUNDONGO, 1ML, RUO.
CK10 (SP99), MONOCLONAL COELHO, 1ML, RUO.
CK13 (EP69), MONOCLONAL COELHO, 1ML, RUO.
CK14 (LL002), MONOCLONAL CAMUNDONGO, 1ML, RUO.
CK17 (EP98), MONOCLONAL COELHO, 1ML, RUO.
CK18 (DC-10), MONOCLONAL CAMUNDONGO, 1ML, RUO.
CK19 (BA17), MONOCLONAL CAMUNDONGO, 1ML, RUO.
CK20 (KS20.8), MONOCLONAL CAMUNDONGO, 1ML, RUO
CK5 (SP27), MONOCLONAL COELHO, 1ML, RUO.
CK5/6 (EP24+EP67), MONOCLONAL COELHO, 1ML, RUO
CK5/6/8/18 (EP24/EP67/B22.1&B23.1), MONOCLONAL COELHO/CAMUNDONGO, 1ML, RUO.
CK7 (OV-TL12/30), MONOCLONAL CAMUNDONGO, 1ML, RUO.
CK8 (EP17), MONOCLONAL COELHO, 1ML, RUO.
CK8/18 - LMW, (B22.1&B23.1), MONOCLONAL CAMUNDONGO, 1ML, RUO.
CK8/18/19 (B22.1&B23.1/BA17), MONOCLONAL CAMUNDONGO, 1ML, RUO.
CLAUDIN-1 (POLYCLONAL), 1ML, RUO.
CLAUDIN-7 (POLYCLONAL), 1ML, RUO.
CLUSTERIN (EP181), MONOCLONAL COELHO, 1ML, RUO.
CNPASA (11-5B), MONOCLONAL CAMUNDONGO, 1ML, RUO.
COLLAGEN II (2B15), MONOCLONAL CAMUNDONGO, 1ML, RUO.
COLLAGEN IV (CIV22), MONOCLONAL CAMUNDONGO, 1ML, RUO.
COX-2 (SP21), MONOCLONAL COELHO, 1ML, RUO.
CXCL13 (CHEMOKINE [C-X-C MOTIF] LIGAND 13) (POLYCLONAL), 1ML, RUO.
CYCLIN D1 (EP12), MONOCLONAL COELHO, 1ML, RUO.
CYCLIN E1 (EP126), MONOCLONAL COELHO, 1ML, RUO.
CYTOMEGALOVIRUS CMV (DDG9/CCH2), MONOCLONAL CAMUNDONGO, 1ML, RUO.
Coquetel PIN COCKTAIL (AMACR/P504S + P63) (13H4+4A4), 1ML, RUO

Anticorpos para IHQ - Concentrados

D

DELTA CATENIN-1 (P120) (EP66), MONOCLONAL COELHO, 1ML, RUO.
 DESMIN (D33), MONOCLONAL CAMUNDONGO, 1ML, RUO.
 DIGOXIGENIN (HY-A1), MONOCLONAL CAMUNDONGO, 1ML, RUO.
 DOG-1 (ANOCTAMIN-1) (SP31), MONOCLONAL COELHO, 1ML, RUO.

E

E-CADHERIN (EP6), MONOCLONAL COELHO, 1ML, RUO.
 E-CADHERIN (HECD-1), MONOCLONAL CAMUNDONGO, 1ML, RUO.
 EGFR - EPIDERMAL GROWTH FACTOR RECEPTOR (EP22), MONOCLONAL COELHO, 1ML, RUO.
 EP-CAM (EP155), MONOCLONAL COELHO, 1ML, RUO.
 EPITHELIAL MEMBRANE ANTIGEN (EMA) (E29), MONOCLONAL CAMUNDONGO, 1ML, RUO.
 EPSTEIN-BARR VIRUS / LMP1 (CS1-4), MONOCLONAL CAMUNDONGO, 1ML, RUO.
 EPSTEIN-BARR VIRUS / LMP1 (CS1-4), MONOCLONAL CAMUNDONGO, 1ML, RUO.
 ERCC1 (SP68), MONOCLONAL COELHO, 1ML, RUO.
 ESTROGEN RECEPTOR (SP1), MONOCLONAL COELHO, 1ML, RUO.

F

FACTOR VIII (POLYCLONAL), 1ML, RUO.
 FACTOR XIIIa (EP292), MONOCLONAL COELHO, 1ML, RUO.
 FASCIN (FCN01), MONOCLONAL CAMUNDONGO, 1ML, RUO.
 FIBRINOGEN (5C5), MONOCLONAL CAMUNDONGO, 1ML, RUO.
 FILAGGRIN (FLG01), MONOCLONAL CAMUNDONGO, 1ML, RUO.
 FLI1 (G146-222), MONOCLONAL CAMUNDONGO, 1ML, RUO.
 FOXP3 (SP97), MONOCLONAL COELHO, 1ML, RUO.
 FSH - FOLLICLE STIMULATING HORMONE, EP257, MONOCLONAL COELHO, 1ML, RUO.

G

GALECTIN-3 (B2C10), MONOCLONAL CAMUNDONGO, 1ML, RUO.
 GASTRIN (POLYCLONAL), 1ML, RUO.
 GATA-3 (L50-823), MONOCLONAL CAMUNDONGO, 1ML, RUO.
 GFAP (GA5), MONOCLONAL CAMUNDONGO, 1ML, RUO.
 GH (GROWTH HORMONE) (EP267), MONOCLONAL COELHO, 1ML, RUO
 GLUCAGON (EP74), MONOCLONAL COELHO, 1ML
 GLUT 1, POLICLONAL, 1ML, RUO.
 GLUTAMINE SYNTHETASE (GS-6), MONOCLONAL CAMUNDONGO, 1ML, RUO.
 GLYCOPHORIN A (JC159), MONOCLONAL CAMUNDONGO, 1ML, RUO
 GLYPICAN 3 (1G12), MONOCLONAL CAMUNDONGO, 1ML, RUO.
 GRANZYME B (GRB-7), MONOCLONAL CAMUNDONGO, 1ML, RUO.

H

HBC ANTIGEN (CORE) POLYCLONAL, 1ML, RUO.
 HBME-1 (HBME-1), MONOCLONAL CAMUNDONGO, 1ML, RUO.
 HCG (CHORIONIC GONADOTROPIN) POLYCLONAL, 1ML, RUO.
 HEAT SHOCK PROTEIN 70 (HSP70) (W27), MONOCLONAL CAMUNDONGO, 1ML
 HELICOBACTER PYLORI (POLYCLONAL), 1ML, RUO.
 HEPATITIS B VIRUS SURFACE ANTIGEN (A10F1), MONOCLONAL CAMUNDONGO, 1ML, RUO.
 HERPES SIMPLEX VIRUS I (POLICLONAL), 1ML, RUO
 HERPES SIMPLEX VIRUS II (POLYCLONAL), 1ML, RUO.
 HMB45 - MELANOMA, MONOCLONAL CAMUNDONGO, 1ML, RUO.
 HPL (HUMAN PLACENTAL LACTOGEN) (POLYCLONAL), 1ML, RUO.
 HSA - HEPATOCYTE SPECIFIC ANTIGEN, (HEP PAR 1), OCHIES, MONOCLONAL CAMUNDONGO, 1ML, RUO.
 HUC/HUD NEURONAL PROTEIN (16A11), MONOCLONAL CAMUNDONGO, 1ML, RUO.
 HUMAN HERPES VIRUS 1+2 (POLYCLONAL), 1ML, RUO.
 HUMAN HERPES VIRUS 8 (13B10), MONOCLONAL CAMUNDONGO, 1ML, RUO.
 HUMAN IGA (POLYCLONAL), 1ML, RUO.
 HUMAN IGD (POLYCLONAL), 1ML, RUO.
 HUMAN IGE (POLYCLONAL), 1ML, RUO.
 HUMAN IGG (E20-V), MONOCLONAL COELHO, 1ML, RUO.
 HUMAN IGM (POLYCLONAL), 1ML, RUO.

I

IGG4 (EP138), MONOCLONAL COELHO, 1ML, RUO.
 IMMUNOGLOBULIN J CHAIN (SPI05) MONOCLONAL COELHO, 1ML, RUO.
 IMP 3 (EP286), MONOCLONAL COELHO, 1ML, RUO.
 INHIBIN ALPHA (R1), MONOCLONAL CAMUNDONGO, 1ML, RUO.
 IN11 (BAF47/5NF5) (25/BAF47), MONOCLONAL CAMUNDONGO, 1ML, RUO
 INSULIN (EP125), MONOCLONAL COELHO, 1ML
 INVOLUCRIN (5Y5), MONOCLONAL CAMUNDONGO, 1ML, RUO.
 ISLET 1 (EP283), MONOCLONAL COELHO, 1ML, RUO.

K

KAPPA IMMUNOGLOBULIN LIGHT CHAIN (EP171), MONOCLONAL COELHO, 1ML, RUO.
 KI-67 (SP6), MONOCLONAL COELHO, 1ML, RUO.

L

L1CAM (NEURAL CELL ADHESION MOLECULE L1) (BSR3), 1ML, RUO.
 LAMBDA IMMUNOGLOBULIN LIGHT CHAIN (EP172), MONOCLONAL COELHO, 1ML, RUO
 LANGERIN/CD207 (EPR15863), MONOCLONAL COELHO, 1ML
 LEF1 (LYMPHOID ENHANCER-BINDING FACTOR 1) (EP310), MONOCLONAL COELHO, 1ML, RUO.
 LH (LUTEINIZING HORMONE) POLYCLONAL, 1ML, RUO.
 LIN-28 (EP150), MONOCLONAL COELHO, 1ML, RUO.
 LYSOZYME (POLYCLONAL), 1ML, RUO.

M

MAMMAGLOBIN A & B (304-1A5 & 31A5), MONOCLONAL CAMUNDONGO, 1ML, RUO.
 MAP-2 (AP20), MONOCLONAL CAMUNDONGO, 1ML, RUO.
 MAST CELL TRYPTASE (EP259), MONOCLONAL COELHO, 1ML, RUO.
 MDM2 (IF2), MONOCLONAL CAMUNDONGO, 1ML, RUO.
 MELAN A / MART-1 (EP43), MONOCLONAL COELHO, 1ML, RUO.
 MELANOMA ASSOCIATED ANTIGEN (KBA.62), MONOCLONAL CAMUNDONGO, 1ML
 MELANOMA-ASSOCIATED ANTIGEN-1 (MAGE-1) (6C1), MONOCLONAL CAMUNDONGO, 1ML, RUO.
 MESOTHELIN (EP140), MONOCLONAL COELHO, 1ML, RUO.
 MITF (MICROPHthalmia-ASSOCIATED TRANSCRIPTION FACTOR) (C5+D5), CAMUNDONGO, 1ML, RUO.
 MLH-1 (BS29), MONOCLONAL CAMUNDONGO, 1ML, RUO.
 MOC-31 - EPITHELIAL SPECIFIC ANTIGEN, MONOCLONAL CAMUNDONGO, 1ML, RUO.
 MPCV LARGE T-ANTIGEN (CM2B4), MONOCLONAL CAMUNDONGO, 1ML, RUO.
 MSH2 (FE11), MONOCLONAL CAMUNDONGO, 1ML, RUO
 MSH6 (EP49), MONOCLONAL COELHO, 1ML, RUO.
 MUCIN 1 (ZM35/MRQ-17), MONOCLONAL CAMUNDONGO, 1ML, RUO.
 MUCIN 2 (CCP 58), MONOCLONAL CAMUNDONGO, 1ML, RUO.
 MUCIN 4 (8G7), MONOCLONAL CAMUNDONGO, 1ML, RUO.
 MUCIN 5AC (MUC5AC) (ZM37/MRQ-19), MONOCLONAL CAMUNDONGO, 1ML, RUO.
 MUCIN 6 (ZM38/MRQ-20), MONOCLONAL CAMUNDONGO, 1ML, RUO.
 MUM-1/IRF4 (MUM1P), MONOCLONAL CAMUNDONGO, 1ML, RUO.
 MYELIN BASIC PROTEIN (POLYCLONAL), 1ML, RUO.
 MYELOPEROXIDASE (POLYCLONAL), 1ML, RUO
 MYOD1 (CLON EP212), MONOCLONAL COELHO, 1ML, RUO
 MYOGENIN (EP162), MONOCLONAL COELHO, 1ML, RUO.
 MYOGLOBIN (POLYCLONAL), 1ML, RUO.
 MYOSIN - SKELETAL MUSCLE (MY-32), MONOCLONAL CAMUNDONGO, 1ML, RUO.

N

NAPSIN A (BS10), MONOCLONAL CAMUNDONGO, 1ML, RUO
 NESTIN (10C2), MONOCLONAL CAMUNDONGO, 1ML, RUO.
 NEUN PROTEIN (A60), MONOCLONAL CAMUNDONGO, 1ML, RUO.
 NEUROFILAMENT 70/200 KDA (2F11), MONOCLONAL CAMUNDONGO, 1ML, RUO.
 NEURON SPECIFIC ENOLASE (NSE) (POLYCLONAL), 1ML, RUO.
 NIX31 (EP356), MONOCLONAL COELHO, 1ML, RUO.

O

OCT2 (PT2), MONOCLONAL CAMUNDONGO, 1ML, RUO.
 OCT3/4 (C-10), MONOCLONAL CAMUNDONGO, 1ML, RUO.
 OLIG 2 PROTEIN (21F11), MONOCLONAL CAMUNDONGO, 1ML, RUO
 Osteocalcina (G-5), MONOCLONAL CAMUNDONGO, 1ML, RUO.

Anticorpos para IHQ - Concentrados

P

P16-INK4 (MX007), MONOCLONAL CAMUNDONGO, 1ML, RUO.
P21/WAF-1 (CP74), MONOCLONAL CAMUNDONGO, 1ML, RUO.
P27 (EP104), MONOCLONAL COELHO, 1ML, RUO.
P40 (ZR8), MONOCLONAL COELHO, 1ML
P5015 (POLYCLONAL), 1ML, RUO.
P53 (SP5), MONOCLONAL COELHO, 1ML, RUO.
P57 (KP10/57P06), MONOCLONAL CAMUNDONGO, 1ML, RUO.
P62 (3/P62 LCK LIGAND), MONOCLONAL CAMUNDONGO, 1ML, RUO.
P63 (4A4), MONOCLONAL CAMUNDONGO, 1ML, RUO.
PAN MELANOMA COCKTAIL (HMB45+M2-7C10+M2-9E3), MONOCLONAL CAMUNDONGO, 1ML, RUO.
PAN-CADHERIN (CH-19), MONOCLONAL CAMUNDONGO, 1ML, RUO.
PAN-CYT (B55), MONOCLONAL CAMUNDONGO, 1ML, RUO.
PANCREATIC LIPASE (EPR6275), MONOCLONAL COELHO, 1ML, RUO.
PANCREATIC POLYPEPTIDE (POLYCLONAL), 1ML, RUO.
PARVOVIRUS B19 (R92F6), MONOCLONAL CAMUNDONGO, 1ML, RUO.
PAX-2 (EP235), MONOCLONAL COELHO, 1ML, RUO.
PAX-5 (MX017), MONOCLONAL CAMUNDONGO, 1ML, RUO.
PAX8 (MD-50/MRQ-50), MONOCLONAL CAMUNDONGO, 1ML, RUO.
PCNA (PC10), MONOCLONAL CAMUNDONGO, 1ML, RUO.
PD-1 (NAT105), MONOCLONAL CAMUNDONGO, 1ML, RUO.
PDX1 (EP139), MONOCLONAL COELHO, 1ML, RUO.
PERFORIN 1 (5B10), MONOCLONAL CAMUNDONGO, 1ML, RUO.
PGP 9.5 (POLICLONAL), 1ML, RUO
PHOSPHOHISTONE H3 (PHH3) (POLYCLONAL), 1ML, RUO.
PHOX2B (PAIRED MESODERM HOMEODOMAIN PROTEIN 2B) (EP312), MONOCLONAL COELHO, 1ML, RUO.
PLAP - PLACENTAL ALKALINE PHOSPHATASE (SP15), MONOCLONAL COELHO, 1ML, RUO.
PMS2 (A16-4), MONOCLONAL CAMUNDONGO, 1ML, RUO.
PMS2 (EP51), MONOCLONAL COELHO, 1ML, RUO.
PNL2 (PNL2), MONOCLONAL CAMUNDONGO, 1ML, RUO.
PODOPLANIN (D2-40), MONOCLONAL CAMUNDONGO, 1ML, RUO.
POLY (ADP-RIBOSE) POLYMERASE 1 (POLYCLONAL), 1ML
PREALBUMIN (EPR3219), MONOCLONAL COELHO, 1ML, RUO.
PROGESTERONE RECEPTOR (16), MONOCLONAL CAMUNDONGO, 1ML, RUO.
PROHIBITINA (MITOCHONDRIAL MARKER) (MTC02), MONOCLONAL CAMUNDONGO, 1ML, RUO.
PROLACTIN (EP193), MONOCLONAL COELHO, 1ML, RUO
PROSTATE-SPECIFIC ANTIGEN (PSA) (ER-PR8), MONOCLONAL CAMUNDONGO, 1ML, RUO.
PROSTATIC ACID PHOSPHATASE (PASE/4L), MONOCLONAL CAMUNDONGO, 1ML, RUO.
PSMA (EP192), MONOCLONAL COELHO, 1ML, RUO.
PTEN (6H2.1), MONOCLONAL CAMUNDONGO, 1ML, RUO.
PTH (PARATHYROID HORMONE) (77/78), MONOCLONAL CAMUNDONGO, 1ML, RUO.
PU-1 (EP18), MONOCLONAL COELHO, 1ML, RUO.

R

RETINOBLASTOMA/PRB (1F8), MONOCLONAL CAMUNDONGO, 1ML, RUO.
ROS1 (PROTO-ONCOGENE TYROSINE-PROTEIN KINASE ROS) (D4D6), CAMUNDONGO, 1ML, RUO.

S

S100 PROTEIN (4C4.9), MONOCLONAL CAMUNDONGO, 1ML, RUO.
S100-A1 PROTEIN (EP184), MONOCLONAL COELHO, 1ML, RUO.
S100-BETA PROTEIN (SP127), MONOCLONAL COELHO, 1ML, RUO.
S100-P PROTEIN (16/F5), MONOCLONAL CAMUNDONGO, 1ML, RUO.
SALL4 (EE-30), MONOCLONAL CAMUNDONGO, 1ML, RUO.
SATB2 (DNA-BINDING PROTEIN SATB2) (EP281), MONOCLONAL CAMUNDONGO, 1ML, RUO.
SDHB (EP288), MONOCLONAL COELHO, 1ML, RUO
SEROTONIN (5HT-H209), MONOCLONAL CAMUNDONGO, 1ML, RUO.
SKELETAL MUSCLE ACTIN (5C5,F8,C7), MONOCLONAL CAMUNDONGO, 1ML, RUO.
SMOOTH MUSCLE ACTIN (SMA) (1A4), MONOCLONAL CAMUNDONGO, 1ML, RUO
SMOOTH MUSCLE MYOSIN, HEAVY CHAIN (EP166), MONOCLONAL COELHO, 1ML, RUO.
SMOOTHHELIN (RA4), MONOCLONAL CAMUNDONGO, 1ML, RUO.
SOMATOSTATIN (POLYCLONAL), 1ML, RUO.
SOX10 (EP268), MONOCLONAL COELHO, 1ML, RUO.
SOX11 (ZM50 ALSO KNOWN AS MRQ-58), MONOCLONAL CAMUNDONGO, 1ML, RUO.
SOX2 (SP76), MONOCLONAL CAMUNDONGO, 1ML, RUO.
SPARC (OSTEONECTIN) (POLYCLONAL), POLICLONAL CAMUNDONGO, 1ML, RUO.
STAT6 (EP325), MONOCLONAL CAMUNDONGO, 1ML, RUO
STATHMIN (STMN1) (SP49), MONOCLONAL COELHO, 1ML, RUO.
STREROIDOGENIC FACTOR 1 (N1665), MONOCLONAL CAMUNDONGO, 1ML, RUO.
SURFACTANT APOPROTEIN-A (3ZE 12), MONOCLONAL CAMUNDONGO, 1ML, RUO.
SURFACTANT APOPROTEIN-A (3ZE 12), MONOCLONAL CAMUNDONGO, 7ML, RUO.

SURVIVIN (EP119), MONOCLONAL COELHO, 1ML, RUO.
SV-40 VIRUS (PAB416), MONOCLONAL CAMUNDONGO, 1ML, RUO.
SYNAPTOPHYSIN (EP158), MONOCLONAL COELHO, 1ML, RUO.

T

T-BOX TBX21 (4B10), MONOCLONAL CAMUNDONGO, 1ML, RUO.
TCL1 (EP105), MONOCLONAL COELHO, 1ML, RUO.
TCR C GAMMA M1 (H-41), MONOCLONAL CAMUNDONGO, 1ML, RUO.
TCR β (G-11), MONOCLONAL CAMUNDONGO, 1ML, RUO.
TDT, EP266, MONOCLONAL COELHO, 1ML, RUO
THROMBOMODULIN (EP175), MONOCLONAL COELHO, 1ML, RUO.
THYROGLOBULIN, EP250, MONOCLONAL DE COELHO, 1ML, RUO.
THYROID PEROXIDASE (EP159), MONOCLONAL COELHO, 1ML, RUO.
TIA1 (2G9A10F5), MONOCLONAL CAMUNDONGO, 1ML, RUO.
TLE1 (1F5), MONOCLONAL CAMUNDONGO, 1ML, RUO.
TRACP (9C5), MONOCLONAL CAMUNDONGO, 1ML, RUO.
TRAF1 (TNF RECEPTOR-ASSOCIATED FACTOR 1) (H3), MONOCLONAL CAMUNDONGO, 1ML, RUO.
TRANSCRIPTION FACTOR E3 (TFE3) (MD-37/MRQ-37), MONOCLONAL CAMUNDONGO, 1ML, RUO.
TRANSCRIPTIONAL REGULATOR ERG (9FY), MONOCLONAL CAMUNDONGO, 1ML, RUO.
TREPONEMA PALLIDUM (SPIROCHETE), POLICLONAL, MONOCLONAL CAMUNDONGO, 1ML, RUO.
TSH (THYROID STIMULATING HORMONE) (EP254), MONOCLONAL COELHO, 1ML, RUO.
TTF-1 (SPT24), MONOCLONAL COELHO, 1ML, RUO.
TYROSINASE (T311), MONOCLONAL CAMUNDONGO, 1ML

U

UROPLAKIN 3 (BC17), MONOCLONAL CAMUNDONGO, 1ML, RUO.
UROPLAKIN 3 (SP73), MONOCLONAL COELHO, 1ML, RUO.

V

VEGF (VASCULAR ENDOTHELIAL GROWTH FACTOR) (EP1176Y), MONOCLONAL COELHO, 1ML, RUO.
VILLIN-1 (CWWB1), MONOCLONAL CAMUNDONGO, 1ML, RUO.
VIMENTIN (SP20), MONOCLONAL COELHO, 1ML
VIP (H-6), MONOCLONAL CAMUNDONGO, 1ML, RUO.

W

WT1 (WILMS TUMOR) (6F-H2), MONOCLONAL CAMUNDONGO, 1ML, RUO.
WT1 (WILMS TUMOR) (EP122), MONOCLONAL CAMUNDONGO, 1ML, RUO.

Z

ZAP-70 (ZF3.2), MONOCLONAL CAMUNDONGO, 1ML, RUO.
--

Equipamentos para IHQ

Câmara Pressurizada - Muscae Plus

MUSCAE PLUS
CÂMARA PRESSURIZADA

Câmara pressurizada desenvolvida especialmente para uso em técnicas de Imuno-histoquímica, confere mais precisão, controle e qualidade nos resultados dos ensaios.

Estrutura externa em aço inoxidável e interna em material antiaderente na cor 'preto'. Pannel frontal com demonstrativos em LED de tempo, temperaturas e programações.

Cuba com capacidade para 6 Litros e design interno para comportar 3 cubas nas laterais e 1 cuba tipo coplin na parte central, permitindo realizar até 4 diferentes processos de recuperação antigênica.

19 Programações disponíveis, sendo 14 para uso em 'Pressão' e 5 para uso como 'Banho Maria'.

Funções para uso em alta (120°C), média (115°C) e baixa (110°C) temperatura, sistema de desligamento automático da panela.

Equipamento seguro, possuindo 10 Dispositivos de segurança, incluindo alarme sonoro e visual, fusível térmico e controle de temperatura por termostato.

Tampa com dispositivo (válvula) para alívio de pressão e sistema de travamento automático ou manual.



Especificações Técnicas

Voltagens disponíveis	110-240V
Material	Aço Inox
Dimensões	320 x 310 x 305mm
Painel Led Touch	Sim
Código	EP-31-20291
Marca	EasyPath

SOLICITAR COTAÇÃO

MINI SPIN 6K

O Mini Spin 6K é uma centrífuga de bancada leve e compacta, com um design moderno e construção robusta em corpo de ABS. Seu funcionamento é silencioso, proporcionando uma experiência amigável para o usuário.

Ela vem equipada com dois rotores intercambiáveis para acomodar diferentes tamanhos de tubos. A centrífuga é adequada para fins de investigação e inclui uma garantia de 12 meses contra defeitos de fabricação.

O equipamento vem acompanhado de um manual em português e oferece assistência técnica permanente.

Especificações Técnicas

Voltagem	Bivolt
Tipo	Centrífuga
Velocidade Máxima	6000 RPM
RCF	2000g
Rotores	a) 6 microtubos de 0,2ml a 2,0ml e b) Duplo para 8 tubos de 0,2ml (total de 16 tubos)
Código	EP-31-20761
Marca	EasyPath



SOLICITAR COTAÇÃO

O que é o Programa ICC?

O Grupo Erviegas possui uma linha completa para a imuno-histoquímica, fornecendo tampões de lavagem e recuperação antigênica, reagentes auxiliares como bloqueadores e cromógenos, sistemas de detecção completos e um catálogo com centenas de anticorpos primários.

Com base nisso, criamos um programa de implementação da imuno-histoquímica nos laboratórios, seja para quem terceiriza atualmente ou quem já aplica a técnica de IHQ internamente. Fornecemos treinamento e todos os insumos e equipamentos necessários, cobrando um valor fixo.



**SISTEMA
SEMI AUTOMATIZADO**



O que fornecemos no ICC?

- Sistema de detecção completo com DAB
- Bloqueador de peroxidase
- Bloqueador de proteína
- Tampão de lavagem TBS
- Tampões de recuperação antigênica
- Lâminas silanizadas e com carga positiva
- Anticorpos primários pronto para uso
- Câmara pressurizada para recuperação antigênica
- Bandeja escura para incubação
- Treinamento presencial
- Suporte técnico especializado

Faça a implementação
hoje e descubra os
benefícios.



O que meu laboratório precisa?

**Patologistas
Qualificados**

**Espaço disponível
para implementação**



Maximize sua eficiência diagnóstica
com a nossa linha de produtos para

Hibridização *in situ*

Explore nossa linha de equipamentos, sondas e kits de Hibridização *in Situ* e descubra como podemos impulsionar sua pesquisa e diagnóstico em anatomia patológica.

Nossa equipe de especialistas está pronta para fornecer suporte e orientação, ajudando você a obter resultados de excelência.



Grupo Erviegas
DISTRIBUIDOR AUTORIZADO



Equipamentos para Hibridização *In Situ*



Conheça o ARA, o equipamento que oferece precisão, controle e personalização para sua técnica de Hibridização *in situ* (CISH e FISH).

O ARA da EasyPath é um equipamento automático de Hibridização *in situ* CISH e FISH. Com controle preciso de tempos e temperaturas, possui painel Touch Screen para fácil operação e emissão de relatórios via pen drive.

Capacidade para 12 lâminas por processamento, controle de temperatura de 5°C a 100°C e programações personalizáveis.

Com dimensões compactas de 440 x 220 x 120 cm e peso de 4,8 kg, o ARA garante uniformidade e precisão de +/- 1°C. Com seu sistema eletrônico de 220V e 60Hz, potência de 350W, o ARA é a solução confiável para hibridizações em laboratórios de diagnóstico.



Especificações Técnicas

Capacidade	12 lâminas por processamento
Controle de Temperatura	5°C à 100°C
Configuração de Temperatura	0 à 100°C Precisão: +/- 1°C Uniformidade: +/- 1°C
Controle de Tempo	1min à 99 horas e 59 minutos
Tempo de aquecimento	(37°C para 95°C) aproximadamente 2 minutos
Tempo de resfriamento	(95°C para 45°C) aproximadamente 6 minutos
Código	EP-31-20147
Marca	EasyPath

SOLICITAR COTAÇÃO



Sondas e Kits

Trabalhamos com diversas Sondas e Kits para Hibridização *in Situ*

FISH

Sondas

Sarcomas e Gliomas

- EWSR1 (22q12.2.) Break Apart
- FOXO1 (13q14.11.) Break Apart
- MDM2 (12q15) / CCP12
- FUS (16p11.2.) Break Apart
- SS18 (18q11.2.) Break Apart
- CHOP (12q13.3.) Break Apart
- TP73/ ABL2 (1p36./1q25.)
- GLTSCR1/ ZNF443 (19q13./19p13.)

Onco Hematologia

- BCL2 (18q21.) Break Apart
- BCL6 (3q27.) Break Apart
- CCND1 (11q13.) Break Apart
- MYC (8q24.) Break Apart
- IGH (14q32.33.) Break Apart
- MALT1 (18q21.32.) Break Apart

Pulmonar

- ALK (2p23.2.) Break Apart
- ROS1 (6q22.1.) Break Apart
- MET (7q31.2) / CCP7

Câncer de Mama

- ERBB2 (17q12) / CCP17

Outros

- ERBB2 (17q12) / CCP17

CISH

Kits e Sondas

Kits

- Epstein Barr Virus (EBER) CISH Detection
- LAMBDA Light Chain CISH Detection
- KAPPA Light Chain CISH Detection
- HER2/CEN 17 Dual CISH

Sondas

- Epstein Barr Virus (EBER1) PNA
- LAMBDA Light Chain
- KAPPA Light Chain

Componentes do Kit

- Enzima
- Sonda marcada com Digoxigenina
- Anticorpo anti-digoxigenina
- Sistema de Detecção



EasyPath | Isotérmicos

CAIXAS TÉRMICAS

EasyCooler™

Tecnologia e Inovação Térmica

Garanta 2X mais conservação das suas amostras e materiais biológicos

Fabricadas em
PEAD¹ E PU²

Proteção
UV

Mais
Resistência

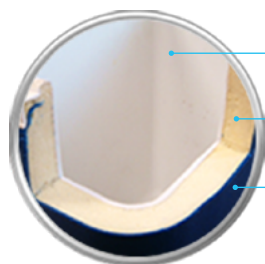


¹ - Polietileno de Alta Densidade
² - Poliuretano



uma marca do
Grupo Erviegas

Por dentro da nossa tecnologia



- Parede interna em PEAD¹ na cor branca.
- Isolamento Térmico em PU².
- Parede externa em PEAD na cor azul

A função define a forma. Desenvolvemos as Caixas Térmicas EasyCooler™ pensando na tecnologia aliada a durabilidade. Paredes e isolamento térmico fabricados para garantir a máxima conservação das suas amostras.



Conheça a tecnologia EasyUV Protection™

Todos os produtos da EasyPath | Isotérmicos são projetados com exclusiva tecnologia EasyUV Protection.

Essa tecnologia permite 2X mais proteção contra os raios solar garantindo assim, muito mais conservação.



Isotérmicos

Cantil Térmico 2 L

O Cantil Easycooler 2L da EasyPath/Lazer possui corpo e tampa térmica fabricados com a mais alta qualidade e tecnologia de isolamento térmico em poliuretano e paredes em Polietileno de Alta Densidade.

Código EP-51-35101

Marca EasyPath



SOLICITAR COTAÇÃO



EasyCooler 5L

Caixa térmica de 5 litros com tampa basculante e isolamento em PU. Resistente, com alça escamoteável e fechamento hermético. Proteção UV e conservação por até 2 dias com 50% de gelo natural. Atende normas técnicas de transporte de sangue.

Código EP-51-35011

Marca EasyPath



SOLICITAR COTAÇÃO



EasyCooler 8,5L

Caixa térmica de 8,5 litros com isolamento em PU. Tampa basculante embutida, corpo em PEAD/PEHD resistente. Fechamento hermético, conservação de 2 dias com 50% de gelo natural. Proteção UV. Atende normas técnicas para transporte de sangue.

Código EP-51-35021

Marca EasyPath



SOLICITAR COTAÇÃO



EasyCooler 16L

EasyCooler 16 Litros da EasyPath é uma caixa térmica versátil e inovadora. Com corpo em Polietileno de Alta Densidade (PEAD/PEHD) e isolamento térmico em Poliuretano (PU), mantém a temperatura por até 3 dias.

Sua tampa reversível, com vedação emborrachada, oferece um fechamento hermético. Possui alça rígida e escamoteável, facilitando o transporte. Com capacidade de 16 litros, é perfeito para alimentos e bebidas.

Com o diferencial EasyUV Protection, oferece proteção contra raios solares UV.

Código EP-51-35041

Marca EasyPath



SOLICITAR COTAÇÃO



EasyCooler 26L

Caixa térmica versátil e resistente, ideal para diversas ocasiões. Com isolamento em Poliuretano (PU), sua tampa basculante e fechamento hermético garantem a conservação perfeita dos alimentos. A alça escamoteável proporciona facilidade no transporte. Com capacidade de 26 litros, mantém a temperatura por até 4 dias com gelo. Além disso, possui proteção UV, dobradiças resistentes.

Atende todas as normas técnicas para transporte seguro de amostras biológicas.

Código EP-51-35812

Marca EasyPath



SOLICITAR COTAÇÃO



EasyCooler 35L

Caixa térmica de 35 litros com isolamento térmico em Poliuretano (PU), tampa reversível com vedação emborrachada, alça rígida e sistema de travamento. Possui capacidade de conservação de até 5 dias, proteção UV e atende normas técnicas para transporte de sangue e componentes. Ideal para manter alimentos e bebidas frescos durante viagens e atividades ao ar livre.

Código EP-51-35051

Marca EasyPath



SOLICITAR COTAÇÃO

EasyCooler 36L

EasyCooler é uma caixa térmica de 36 litros com isolamento em Poliuretano (PU) e tampa térmica de abertura bilateral. Possui alças laterais estendidas, rodas em borracha maciça e eixo de aço inox. Com fechamento hermético, conserva alimentos por até 6 dias com gelo natural. Possui proteção UV e atende normas técnicas para transporte de sangue e componentes. Inclui dreno de plástico para escoamento de líquidos. Ideal para o transporte de grandes quantidades de amostras biológicas.

Código EP-51-35091

Marca EasyPath

SOLICITAR COTAÇÃO



EasyCooler 45L

EasyCooler é uma caixa térmica de 45 litros com isolamento em Poliuretano (PU) e tampa basculante. Possui alças laterais bidirecionais e fechamento hermético por pressão. Conserva alimentos por até 6 dias com gelo natural. Com proteção UV, inclui acessórios como dobradiças em nylon resistente e dreno de plástico para escoamento de líquidos. Atende normas técnicas para transporte de sangue e materiais biológicos.

Código EP-51-35754

Marca EasyPath

SOLICITAR COTAÇÃO



EasyCooler 52L

EasyCooler é uma caixa térmica de 52 litros com isolamento em Poliuretano (PU) e tampa basculante. Possui alças laterais bidirecionais e fechamento hermético por pressão. Conserva alimentos por até 6 dias com gelo natural. Com proteção UV, inclui acessórios como dobradiças resistentes e dreno de plástico para escoamento de líquidos. Atende normas técnicas para transporte de sangue e materiais biológicos.

Código EP-51-35755

Marca EasyPath

SOLICITAR COTAÇÃO



EasyCooler 55L

Caixa térmica de 55 litros com isolamento em Poliuretano (PU) e tampa basculante. Possui alças laterais com travamento da tampa, pés elevados para evitar o contato com o chão e empilhamento. Com fechamento hermético, conserva alimentos por até 6 dias com gelo natural. Possui proteção UV, régua de medidas na tampa e base reforçada. Inclui dreno de plástico para escoamento de líquidos. Atende normas técnicas para transporte de sangue e componentes.

Código EP-51-36071

Marca EasyPath

SOLICITAR COTAÇÃO



EasyCooler 80L

Caixa térmica de 80 litros com isolamento em Poliuretano (PU) e tampa basculante. Possui alças laterais bidirecionais estendidas e rodas pretas de borracha maciça. Com fechamento hermético e sistema de travamento duplo em aço inoxidável, mantém a temperatura por até 7 dias com gelo natural. Com proteção UV, inclui dreno de plástico para escoamento de líquidos. Atende normas técnicas para transporte de sangue e outros materiais biológicos para laboratório.

Código EP-51-35771

Marca EasyPath

SOLICITAR COTAÇÃO



EasyCooler 100L

A caixa térmica EasyCooler possui capacidade de 100 litros e é ideal para armazenar e transportar alimentos e bebidas. Com isolamento em Poliuretano (PU) e sistema de travamento triplo em aço inoxidável, garante fechamento hermético e conservação da temperatura por até 7 dias. Suas rodas pretas de borracha maciça e alças bidirecionais facilitam o transporte. Com proteção UV e dreno de plástico para escoamento de líquidos, atende normas técnicas para transporte de sangue e demais materiais biológicos.

Código EP-51-35772

Marca EasyPath

SOLICITAR COTAÇÃO



Acessórios para Personalização



Termômetro Solar

Termometro digital com moldura na cor branca, visor de cristal líquido e alimentado por sistema com fotocélula (energia solar), para a medição de temperatura de -50 a 70°C (+/-1°C). Blindado, sendo a prova de água (submersível), podendo ser lavado justo com a caixa térmica, sem a necessidade de remoção. Medida: 66x30x11mm.

Código EP-51-35592

Marca EasyPath

SOLICITAR COTAÇÃO



Termômetro de Max e Min

Termometro digital com moldura na cor branca, visor de cristal líquido e alimentado por pilha AAA, para a medição de temperatura de -50 a 70°C, com função máxima e mínima, dimensões 60x39x14mm, cabo do sensor com temperatura de aproximadamente 50cm.

Código EP-51-35594

Marca EasyPath

SOLICITAR COTAÇÃO



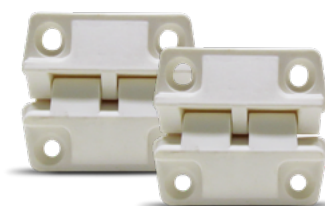
Fecho Porta Cadeado

Fecho porta cadeado ou travas plásticas, produzido em aço inox, medindo 20x50mm. Pode ser utilizado em caixas térmicas EasyCooler para lacrar a tampa e não ser violada durante o transporte.

Código EP-51-35591

Marca EasyPath

SOLICITAR COTAÇÃO



Dobradiças em Nylon

Par dobradiças de nylon na cor branca, extremamente resistente com sistema de encaixe entre as partes. Ideal para EasyCoolers que possuem a tampa solta da base. Acompanha oito parafusos de aço inox para fixação.

Código EP-51-35560

Marca EasyPath

SOLICITAR COTAÇÃO



Mola Limitadora Aço Inox

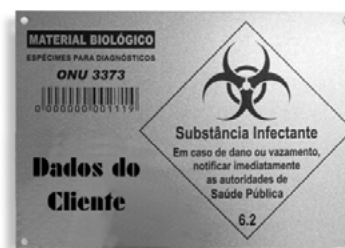
Kit de mola limitadora de abertura para tampas (paióis, caixas térmicas, gaiutas etc), composto por mola em aço inox 304 com dimensões: 245 x 10,5 mm, quatro parafusos

Código Tamanho Para Caixas Térmicas

EP-51-40871 245mm 16, 24, 35, 45 e 53 LITROS

EP-51-40872 300mm 80 e 100 LITROS

SOLICITAR COTAÇÃO



Placa de Identificação

Placa de identificação em Alumínio, retangular com as descrições personalizadas para as EasyCooler 5 a 100L.

Código Tamanho Uso

EP-51-35592 100X80mm Lateral

EP-51-35242 165x95mm Frontal

SOLICITAR COTAÇÃO



easypath.com.br



Grupo Erviegas

Erviegas Química Fina e Plásticos LTDA.
CNPJ: 46.271.011/0001-07
Alameda Plutão 593 - American Park Empresarial
Indaiatuba - SP - CEP: 13.347-656
sac@grupoerviegas.com.br
www.grupoerviegas.com.br
Tel: (11) 5034-2227

Indústria Brasileira



© Copyright 2024. Grupo Erviegas. A EasyPath® é uma marca registrada do Grupo Erviegas. Todos os direitos reservados. O Grupo Erviegas é distribuidor autorizado oficial no Brasil das marcas: Myr, KFBio, Vitro (Master Diagnóstica), Cytotest e Chiwell Biotechnology. Os textos, imagens, gráficos são protegidos por direitos autorais, sendo proibida a reprodução, distribuição ou comercialização de qualquer material ou conteúdo dele obtido neste catálogo, sem a prévia e expressa autorização de Grupo Erviegas. As imagens apresentadas neste catálogo são meramente ilustrativas e podem não corresponder ao produto final. Os produtos da linha EasyPath® são registrados na ANVISA, entre em contato com nossos especialistas para obter mais informações.